

# JET

**JDP-10L-M**

**Сверлильный станок**

**10000375M**

**~230 В 50 Гц**

## Перечень деталей

**JPW (Tool) AG**

Tämperlistrasse 5

CH-8117 Fällanden

Switzerland

Phone +41 44 806 47 48

Fax +41 44 806 47 58

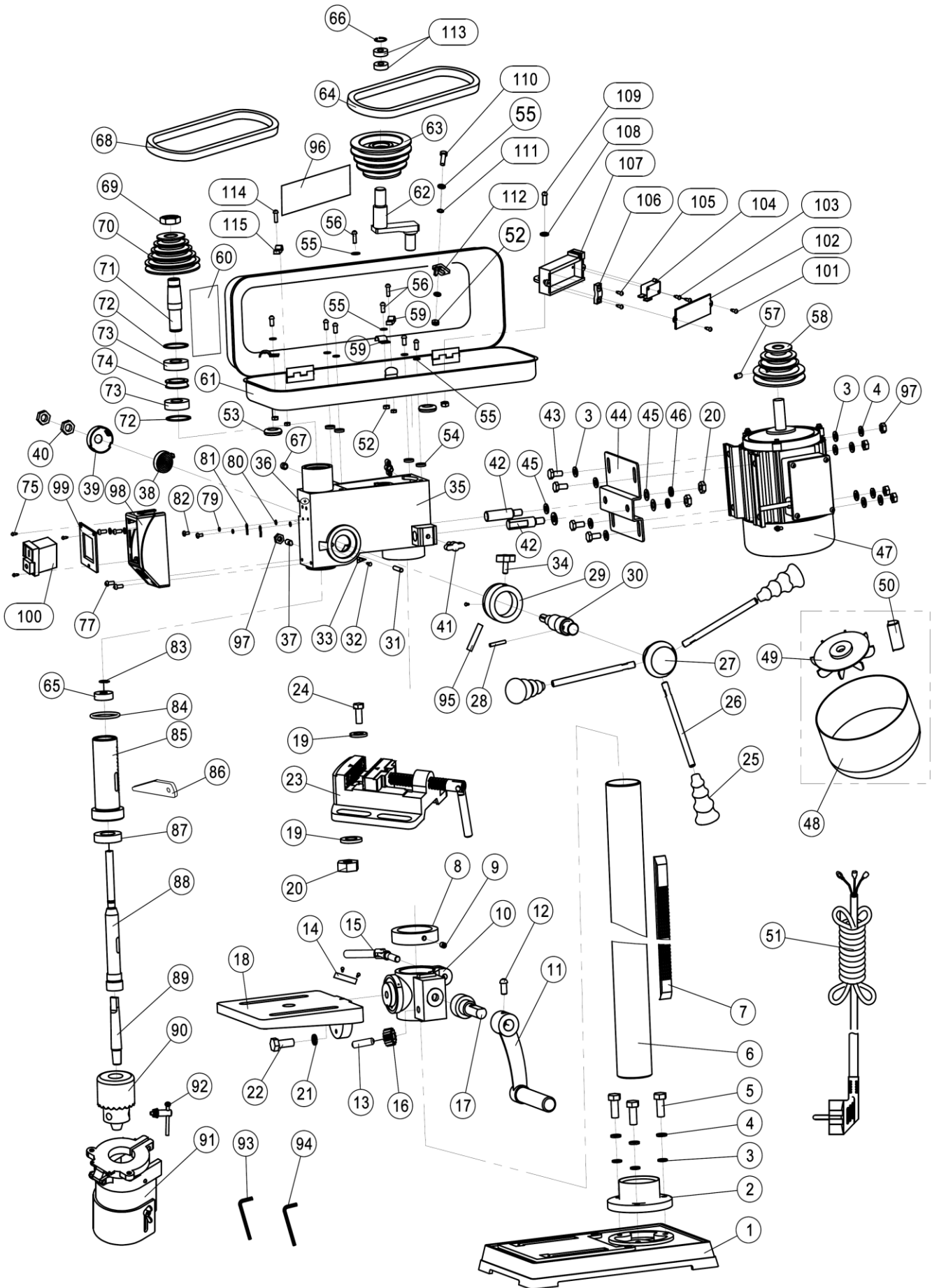
[www.jettools.com](http://www.jettools.com)



P-10000375M

2018-06

# Деталировка для сверлильного станка JDP-10L-M



## Деталировка для сверлильного станка JDP-10L-M

Поз.	Номер детали	Наименование	Размер	Кол.
1	JDP10L-001	Основание		1
2	JDP10L-002	Держатель колонны		1
3	JDP10L-003	Шайба	8	11
4	JDP10L-004	Пружинная шайба	8	7
5	JDP10L-005	Болт	M8×25	3
6	JDP10L-006	Колонна		1
7	JDP10L-007	Зубчатая рейка		1
8	JDP10L-008	Кольцо колонны		1
9	JDP10L-009	Винт	M8×8	1
10	JDP10L-010	Кронштейн		1
11	JDP10L-011	Рукоятка		1
12	JDP10L-012	Винт	M6×12	1
13	JDP10L-013	Вал		1
14	JDP10L-014	Угловая шкала		1
15	JDP10L-015	Рукоятка		1
16	JDP10L-016	Червячное колесо		1
17	JDP10L-017	Червячный вал		1
18	JDP10L-018	Рабочий стол		1
19	JDP10L-019	Шайба	10	4
20	JDP10L-020	Гайка	M10	4
21	JDP10L-021	Пружинная шайба	12	1
22	JDP10L-022	Болт	M12×25	1
23	JDP10L-023	75 мм тиски	75 мм	1
24	JDP10L-024	Болт	M10×35	2
25	JDP10L-025	Насадка рукоятки вертикальной подачи		3
26	JDP10L-026	Рукоятка вертикальной подачи		3
27	JDP10L-027	Корпус для установки рукояток вертикальной подачи		1
28	JDP10L-028	Штифт	5×30	1
29	JDP10L-029	Кольцевая шкала		1
30	JDP10L-030	Вал-шестерня		1
31	JDP10L-031	Шпилька	M6×20	1
32	JDP10L-032	Заклепка	2×5	4
33	JDP10L-033	Указатель		1
34	JDP10L-034	Ручка		1
35	JDP10L-035	Распределительная коробка		1
36	JDP10L-036	Метка для подключения заземления		2
37	JDP10L-037	Винт	M8×16	1
38	JDP10L-038	Спиральная пружина		1
39	JDP10L-039	Крышка пружины		1
40	JDP10L-040	Низкая гайка	M12×1,5	2
41	JDP10L-041	Ручка		2
42	JDP10L-042	Крепежный штифт		2
43	JDP10L-043	Болт	M8×20	4
44	JDP10L-044	Опорная плита двигателя		1
45	JDP10L-045	Шайба	10	6
46	JDP10L-046	Пружинная шайба	10	2
47	JDP10L-047	Двигатель		1
48	JDP10L-047-1	Крышка распределительной коробки		1
48	JDP10L-048	Крышка вентилятора		1
49	JDP10L-049	Вентилятор		1
50	JDP10L-050	Конденсатор	12 мкФ/450 В	1
51	JDP10L-051	Силовой кабель		1
52	JDP10L-052	Гайка	M6	3
53	JDP10L-053	Проволочное кольцо		2
54	JDP10L-054	Резиновая шайба		4
55	JDP10L-055	Шайба	6	10
56	JDP10L-056	Винт	M6X12	6
57	JDP10L-057	Винт	M6X10	1
58	JDP10L-058	Шкив		1

## Детализировка для сверлильного станка JDP-10L-M

Поз.	Номер детали	Наименование	Размер	Кол.
59	JDP10L-059	Зажим для кабеля		2
60	JDP10L-060	Логотип JET	JET-92	1
61	JDP10L-061	Крышка ременной передачи		1
62	JDP10L-062	Рычаг натяжения ремня		1
63	JDP10L-063	Шкив		1
64	JDP10L-064	Зубчатый ремень	XPZ511	1
65	JDP10L-065	Подшипник	6201-RZ	1
66	JDP10L-066	Стопорное кольцо	32	1
67	JDP10L-067	Винт	M8X10	2
68	JDP10L-068	Зубчатый ремень	XPZ511	1
69	JDP10L-069	Гайка	M20X1,5-LH	1
70	JDP10L-070	Шкив		1
71	JDP10L-071	Вал		1
72	JDP10L-072	Стопорное кольцо	42	2
73	JDP10L-073	Подшипник	6004	2
74	JDP10L-074	Втулка		1
75	JDP10L-075	Шуруп	ST3.9X9.5	3
77	JDP10L-077	Винт	M5X12	4
79	JDP10L-079	Шайба	4	2
80	JDP10L-080	Зажим заземления	4	2
81	JDP10L-081	Пружинная шайба	4	2
82	JDP10L-082	Винт	M4X8	2
83	JDP10L-083	Стопорное кольцо	12	1
84	JDP10L-084	Амортизирующая прокладка		1
85	JDP10L-085	Пинопль шпинделя		1
86	JDP10L-086	Выколотка		1
87	JDP10L-087	Подшипник	6005	1
88	JDP10L-088	Шпиндель		1
89	JDP10L-089	Конический шпиндель		1
90	JDP10L-090	Патрон		1
91	JDP10L-091	Экран сверлильного патрона		1
92	JDP10L-092	Ключ патрона		1
93	JDP10L-093	Шестигранный ключ	3	1
94	JDP10L-094	Шестигранный ключ	4	1
95	JDP10L-095	Метка шкалы		1
96	JDP10L-096	Таблица частот вращения шпинделя		1
97	JDP10L-097	Гайка	M8	5
98	JDP10L-098	Корпус переключателя		1
99	JDP10L-099	Пластина переключателя		1
100	JDP10L-100	Переключатель	KJD6	1
101	JDP10L-101	Шуруп	ST2.9x6.5	2
102	JDP10L-102	Крышка концевого выключателя		1
103	JDP10L-103	Шуруп	ST2.9x16	2
104	JDP10L-104	Концевой выключатель		1
105	JDP10L-105	Шуруп	ST2.9x12	2
106	JDP10L-106	Нажимная пластина концевого выключателя		1
107	JDP10L-107	Основание концевого выключателя		1
108	JDP10L-108	Шайба	6	1
109	JDP10L-109	Винт	M6x16	1
110	JDP10L-110	Винт		1
111	JDP10L-111	Зубчатая шайба	6	1
112	JDP10L-112	Кнопка концевого выключателя		1
113	JDP10L-113	Подшипник	6202-RZ	2
114	JDP10L-114	Прижимная пластина кабеля		2
115	JDP10L-115	Винт	M4x16	2

JDP10L-ID	Табличка с идентификационным номером станка (не показана)	1
JDP10L-ML	Табличка двигателя (не показана)	1
JDP10L-WL	Предупреждающая надпись (не показана)	1

## Электрическая схема для сверлильного станка JDP-10L-M

10000375M..... ~ 230 В, 50 Гц

	Цвета проводов
BK	черный
WH	белый
BU	синий
YE	желтый
RD	красный
BN	коричневый
GY	серый
GNYE	желто-зеленый
OG	оранжевый
VT	фиолетовый

	Расшифровка символов
M	двигатель
S	переключатель
C	конденсатор
E	электронный блок плавких предохранителей
F	предохранитель
RS	переключатель направления
S	центробежный выключатель
OL	автоматический выключатель концевой
LS	выключатель

