

СТАНКИ С ЧПУ



КАТАЛОГ ОБОРУДОВАНИЯ



WWW.JETCNC.RU
WWW.JETRUS.RU
WWW.JETTOOLS.RU



ООО «ИТА-СПб» является дочерней компанией и дистрибьютором в России компании JPW (Tool) AG (Швейцария), правообладателя торговой марки JET

Весь ассортимент продукции JET представлен во многих регионах России и доступен для предприятий, специализирующихся на дерево- и металлообработке, благодаря большой дилерской сети и JET-центрам, которые осуществляют демонстрацию и продажу оборудования с поддержкой качественного сервиса.

Одним из преимуществ сотрудничества с JET является возможность приобретения от одного поставщика большого ассортимента станков и оснастки к ним, необходимых для полного оснащения участка, цеха, производства.

Благодаря технически грамотным и конструктивным подходам, постоянной готовности использовать новые идеи, мы добились во многих областях успеха, который на данный момент предоставляет нам возможность дальнейшего развития.

Оборудование JET по своим техническим и экономическим параметрам занимает достойное место среди мировых лидеров в станкостроении.

Представители JPW (Tool) AG постоянно контролируют процесс изготовления станков на всех этапах производства и осуществляют тщательный контроль качества и приёмку готовой продукции.

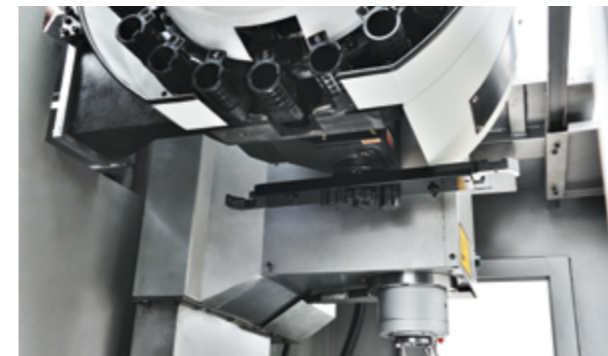
Станки и оборудование JET прошли сертификацию в России.

Сотрудничая с JET, Вы получаете стабильность, надёжность, экономичность затрат и гарантию качественного обслуживания. Марка JET – это 60 лет традиций, 60 лет практики, компетентности и опыта. Прошлое и настоящее JET неразрывно связано с постоянными поисками инноваций и технических модернизаций.

Производитель оставляет за собой право вносить изменения в конструкцию станков, что может привести к изменению технических характеристик оборудования, его стандартной комплектации, дополнительных принадлежностей и внешнего вида. Рекомендуем проконсультироваться с нашими специалистами по вопросам подбора оборудования и его комплектации.

В технических характеристиках станков указаны предельные значения зон обработки, для оптимального выбора оборудования и увеличения сроков его эксплуатации выбирайте станки «с запасом».

ОГЛАВЛЕНИЕ



ФРЕЗЕРНЫЕ СТАНКИ С ЧПУ

Компактные фрезерные станки

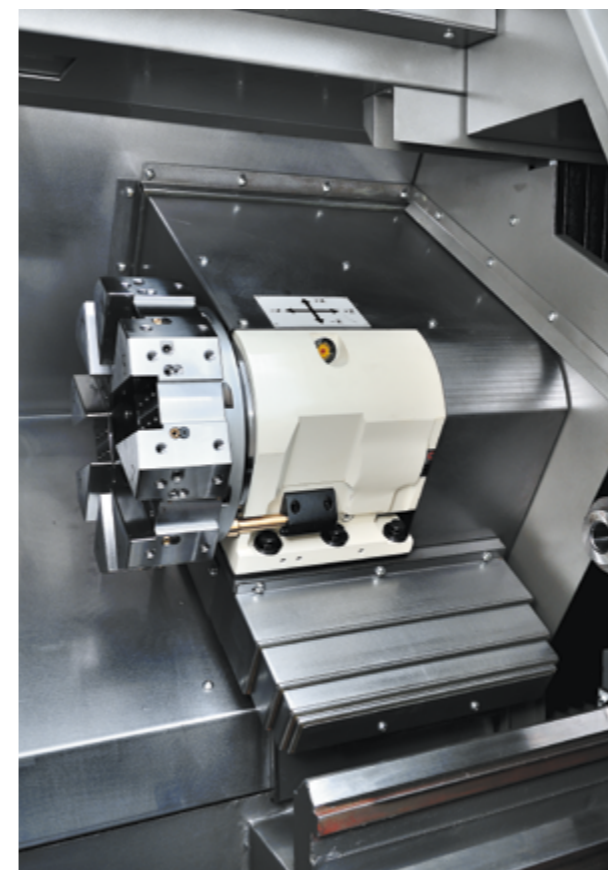
Серия JMD 4

Вертикальные обрабатывающие центры

Серия JVM 6

Горизонтальные обрабатывающие центры

Серия JHM 10



ТОКАРНЫЕ СТАНКИ С ЧПУ

Токарные станки с горизонтальной станиной и направляющими скольжения

Серия JSK 12

Серия JCK 16

Серия JCT 26-36 20

Тяжёлые токарные станки

Серия JCT 40-63 24

Токарные обрабатывающие центры с наклонной станиной и направляющими качения

Серия KDCK 26

Серия JCL 30

Вертикально-токарные (карусельные) станки

Серия JVL 34

Компактные токарные станки

BD-10S 36

GHB-1310S 37

Символы помогут вам разобраться, к какой категории оборудования относится тот или иной станок



Это символ обозначает станки класса **Professional**, для профессионального использования на производстве и т.д.



Этим символом обозначены станки класса **Industrial**, они подходят для промышленного, индустриального применения.



Этот символ означает, что Вы можете найти видео про конкретный станок (как он работает и т.д.) на нашем канале **Youtube**.



Вы можете сканировать QR-код мобильным приложением, либо с помощью телефона, чтобы перейти на страницу с описанием станка в интернете.

Компактные фрезерные станки

Серия JMD

JMD-48 CNC



ОСОБЕННОСТИ

- Для быстрой и точной обработки
- Прозрачное кабинетное ограждение. Полный визуальный контроль процесса резания оператором
- Массивная чугунная станина
- Мощность шпинделя до 3,7 кВт. Возможность заказа станка с повышенными оборотами шпинделя и с 4-й осью (поворотным столом)
- Системы ЧПУ и привода безусловных лидеров Siemens (Германия) и Fanuc (Япония)
- Шпиндели POSA (Тайвань)
- Направляющие качения, подшипники и ШВП самых известных фирм THK и NSK (Япония), HIWIN (Тайвань), Rexroth (Германия)
- Возможность опционально установить системы контроля инструмента и деталей Renishaw и Hexagon



СТАНДАРТНАЯ КОМПЛЕКТАЦИЯ

- Система ЧПУ Siemens 808D Advanced
- Мощность мотора шпинделя до 3,7 кВт
- Обороты шпинделя до 10000 об/мин
- Конус шпинделя BT40
- Инструментальный магазин на 8 инструментов
- Автоматический стружечный конвейер (для JMD-48)
- Тележка для стружки (для JMD-48)
- Магнитный мультирежимный маховик ручного управления перемещениями
- Система подачи СОЖ 15-20G
- Пистолет для ручной подачи сжатого воздуха
- Система централизованной смазки
- Светодиодная лампа освещения рабочей зоны (2 комплекта)
- Кабинетная защита
- Электрозамок двери
- Подвижный пульт управления
- Сигнальный фонарь указания режимов работы
- Ящик с инструментом для технического обслуживания
- Регулируемые установочные опоры
- Упаковочный лист
- Протокол проверки точности
- Руководство по эксплуатации

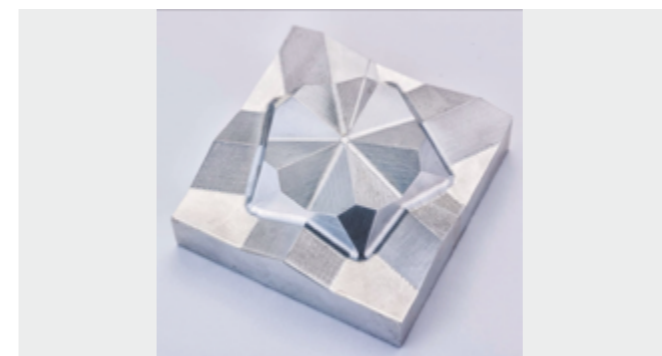


ТЕХНИЧЕСКИЕ ХАРАКТЕРИСТИКИ

Модель с ЧПУ Siemens 808D Advanced Модель с ЧПУ Fanuc Oi	JMD-45STA CNC JMD-45FT CNC	JMD-48STA CNC JMD-48FT CNC	
■ Рабочая зона			
Размеры стола ХхУ	мм	810x250	600x300; 920x300 (опция)
T-образные пазы, размер/кол-во/расстояние	мм/шт/мм	16/3/80	16/3/95
Макс. нагрузка на стол	кг	80	150
Расстояние шпиндель-стол	мм	75-475	80-580
Расстояние шпиндель-стойка	мм	260	330
■ Поворотный стол (опция)			
Ø поворотного стола	мм	125	125
Мощность мотора поворотного стола	кВт	0,4	0,4
Макс. частота вращения стола	об/мин	44,4	44,4
Допустимая нагрузка (без/с задней бабкой)	кг	50/100	50/100
■ Перемещения			
Макс. перемещения X/Y/Z	мм	390x240x400	400x300x500
Направляющие	тип	качения	качения
Ø ШВП X/Y/Z шаг резьбы	мм	25x5	25x5/32x5
■ Шпиндель			
Частота вращения шпинделя	об/мин	8000; 10000	8000; 10000
Конус шпинделя	тип	BT30; BT40	BT40
■ Инструмент			
Инструментальный магазин	тип	вертикальный (зонтик)	вертикальный (зонтик); горизонтальный (рука)
Кол-во позиций инструментального магазина	шт	8	8; 20
Макс. масса инструмента	кг	7	8
Макс. размеры инструмента, Ø/длина	мм	Ø125/260	Ø130/300
Время индикации инструмента	сек	0,5	1,6
■ Точность			
Точность позиционирования	мм	±0,005	±0,005
Повторяемость	мм	±0,003	±0,003
■ Скорость			
Максимальная скорость подачи X/Y/Z	м/мин	10 (15-F)	10 (15 - F)
■ СОЖ			
Объем бака СОЖ	л	32	80
Мощность мотора системы подачи СОЖ	кВт	0,18	0,18
Объем бака смазки	л	2	2
■ Мощность			
Мощность главного двигателя	кВт	1,5; 2,2	3,7
Макс. крутящий момент	Нм	9,4(1,5кВт); 13,8 (2,2кВт)	23,3
Мощность мотора по осям X/Y/Z	кВт	0,75	0,75/0,75/2 (1/1/2,4 - F)
Крутящий момент по осям X/Y/Z	Нм	4	4/4/15
Общая мощность	кВт	9,6	12
■ Габариты			
Габаритные размеры ДхШхВ	мм	1890x2100x2191	2068x2361x2300
Размеры упаковки ДхШхВ	мм	2000(2260)x1510(1680)x2280	2260x1890x2280
Масса нетто/брутто	кг	1200/1343 (1347/1427 с пов. столом)	2000/2200

ОПЦИИ

- Система ЧПУ Fanuc Oi
- Обороты шпинделя 8000/10000 об/мин
- Поворотный стол 125мм
- Пневматический 3-х кулачковый патрон для поворотного стола
- Инструментальный магазин на 20 инструментов (для JMD-48)
- Системы контроля Renishaw/Hexagon
- Размер стола 920x300мм (для JMD-48)
- Возможны другие изменения комплектаций по согласованию с клиентом



JMD-45 CNC

Вертикальные обрабатывающие центры

Серия JVM

JVM-1000 CNC



ОСОБЕННОСТИ

- Современные фрезерные станки с ЧПУ серии JVM отличаются набором проверенных надежных комплектующих, качественной сборкой и привлекательным дизайном. Дополнительными линейными направляющими качения по осям X, Y (3-4 комплекта). Широкий выбор различных систем охлаждения, в том числе подача СОЖ через инструмент и помпы высокого давления. Возможность заказа станка с повышенными оборотами шпинделя и с 4-й осью (поворотным столом). Можно оснастить станки прямым приводом мотор-шпиндель, направляющими скольжения, 2-х скоростным редуктором ZF Gear Box (Германия) для увеличения крутящего момента. Готовы к заказу комплектации с а-моторами для максимально точного и быстрого перемещения.
- Системы ЧПУ и привода безусловных лидеров Siemens (Германия) и Fanuc (Япония)
- Шпиндели POSA (Тайвань)
- Направляющие качения, подшипники и ШВП самых известных фирм THK и NSK (Япония), HIWIN (Тайвань), Rexroth (Германия)
- Высокоскоростные инструментальные магазины, пневматические и гидравлические поворотные столы - тайваньских и европейских производителей
- Станины, колонны и столы выполнены из высококачественного чугуна, подвергнутого искусственному старению для снижения коробления
- Возможность опционально установить системы контроля инструмента и деталей Renishaw и Hexagon

СТАНДАРТНАЯ КОМПЛЕКТАЦИЯ

- Система ЧПУ Fanuc Oi MF(5)
- Мощность мотора шпинделя до 15/18,5 кВт
- Обороты шпинделя 6000 или 8000 об/мин
- Конус шпинделя до BT50
- Инструментальный магазин на 20 или 24 инструмента
- Автоматический стружечный конвейер
- Тележка для стружки
- Кондиционер электрошкафа
- Магнитный мультирежимный маховик ручного управления перемещениями
- Система подачи СОЖ
- Пистолет для ручной подачи сжатого воздуха
- Система централизованной смазки
- Светодиодная лампа освещения рабочей зоны
- Кабинетная защита
- Подвижный пульт управления
- Сигнальный фонарь указания режимов работы
- Ящик с инструментом для технического обслуживания
- Регулируемые установочные опоры
- Упаковочный лист
- Протокол проверки точности
- Руководство по эксплуатации



ТЕХНИЧЕСКИЕ ХАРАКТЕРИСТИКИ

Модель с ЧПУ Siemens 828D	JVM-600LS CNC	JVM-800LS CNC	JVM-1000LS CNC	JVM-1160L CNC / JVM-1180LS CNC	JVM-1370LS CNC	JVM-1580S CNC
Модель с ЧПУ Fanuc Oi	JVM-600L/LA CNC	JVM-800LA CNC	JVM-1000LA CNC	JVM-1160L CNC / JVM-1180L CNC	JVM-1370L CNC	JVM-1580 CNC
Рабочая зона						
Размеры стола XxY	мм	750x400	930x510	1130x510	1250x600 (800-опция)	1480x700 / 1700x800
T-образные пазы, размер/кол-во/расстояние	мм/шт/мм	18/3/110	18/5/100	18/5/100	18/5/100	18/5/125 / 22/5/135
Макс. нагрузка на стол	кг	500	600	600	800	1000 / 1500
Расстояние шпиндель-стол	мм	90-590	145-675	145-675	120-720	105-955 / 170-870
Расстояние шпиндель-стойка	мм	484	550	550	640	794 / 800
Поворотный стол (опция)						
Ø поворотного стола	мм	250; 320	250; 320	250; 320	250; 320	250; 320
Мощность мотора поворотного стола	кВт	от 1,2	от 1,2	от 1,2	от 1,2	от 1,2
Макс. частота вращения стола	об/мин	от 44,4	от 44,4	от 44,4	от 44,4	от 44,4
Допустимая нагрузка (без/с задней бабкой)	кг	от 75/150	от 75/150	от 75/150	от 75/150	от 75/150
Перемещения						
Макс. перемещения X/Y/Z	мм	600x430x500	800x530x530	1000x530x530	1100x600x600	1300x700x850 / 1500x800x700
Направляющие/ширина X,Y,Z	тип/мм	качения	качения/35	качения/35	качения/45	качения/55 / скольжения
Ø ШВП X/Y/Z шаг резьбы, класс точности	мм	40x12(LA)/32x10(L)	40x12, P3	40x12, P3	40x12, P3	45x10, P3 / 45x10, P3
Шпиндель						
Частота вращения шпинделя	об/мин	6000-15000	6000-15000	6000-15000	6000-15000	6000-15000
Конус шпинделя	тип	BT40	BT40	BT40	BT40	BT50 / BT50
Инструмент						
Инструментальный магазин	тип	горизонтальный (рука)	горизонтальный (рука)	горизонтальный (рука)	горизонтальный (рука)	горизонтальный (рука) / горизонтальный (рука)
Кол-во позиций инструментального магазина	шт	20	24; 30	24; 30	24; 30	24; 30 / 24; 30
Макс. масса инструмента	кг	8	8	8	8	15 / 15
Макс. размеры инструмента, Ø/длина	мм	Ø76-150/300	Ø76-150/300	Ø76-150/300	Ø76-150/300	Ø105-220/350 / Ø105-220/350
Время смены инструмента	сек	2,5	2,5	2,5	2,5	2,5 / 2,5
Точность						
Точность позиционирования	мм	±0,005	±0,005	±0,005	±0,005	±0,005 / ±0,005
Повторяемость	мм	±0,003	±0,003	±0,003	±0,003	±0,003 / ±0,004
Скорость						
Максимальная скорость подачи X/Y/Z	м/мин	24; 30; 36; 48	24; 30; 36; 48	24; 30; 36; 48	24; 30; 36; 48	24; 30; 36; 48 / 24; 30; 36; 48
СОЖ						
Объем бака СОЖ	л	150	150	150	150	150 / 150
Мощность мотора системы подачи СОЖ	кВт	0,96	0,96	0,96	0,96	0,96 / 0,96
Давление СОЖ	бар	3-4; 30	3-4; 30	3-4; 30	3-4; 30	3-4; 30 / 3-4; 30
Объем бака смазки	л	2	2	2	2	2 / 2
Мощность						
Мощность главного двигателя	кВт	7,5/11	11/15	11/15	11/15; 17,5	15/18,5 / 15/18,5
Крутящий момент	Нм	45-92	до 120	до 120	до 120	до 140 / до 140
Макс. крутящий момент	Нм	70-150	до 380 (ZF Box)	до 380 (ZF Box)	до 380 (ZF Box)	до 380 (ZF Box) / до 380 (ZF Box)
Габариты						
Габаритные размеры ДхШхВ	мм	3550x2100x2400	3750x2300x2700	4300x2300x2700	4600x2500x2800	5040x2900x3370 / 5486x3110x3059
Масса нетто/брутто	кг	3900	5000/5750	5500/6065	6400	12000 / 15000

ОПЦИИ

- Система ЧПУ Siemens 828D
- Система ЧПУ Fanuc Oi MF (1)
- Стол до 2000мм
- Конус шпинделя BT50, HSK
- Обороты шпинделя 10000/12000/15000 об/мин
- Направляющие скольжения
- Система подачи СОЖ 3-4 бар
- Система подачи СОЖ вокруг шпинделя
- Система подачи СОЖ через шпиндель/инструмент 3-4 бар
- Система подачи СОЖ через шпиндель/инструмент 30 бар
- Система масляного охлаждения шпинделя
- Прямой привод мотор-шпиндель
- Инструментальный магазин на 30 инструментов
- Станки без инструментального магазина
- Макс. скорость подачи 36/48 м/мин
- 4-я ось/поворотный стол 250 мм; 320 мм
- Маслоотделитель
- Системы контроля Renishaw/Hexagon
- Shop Mill для системы с ЧПУ Siemens
- Возможны другие изменения комплектаций по согласованию с клиентом



Вертикальные обрабатывающие центры

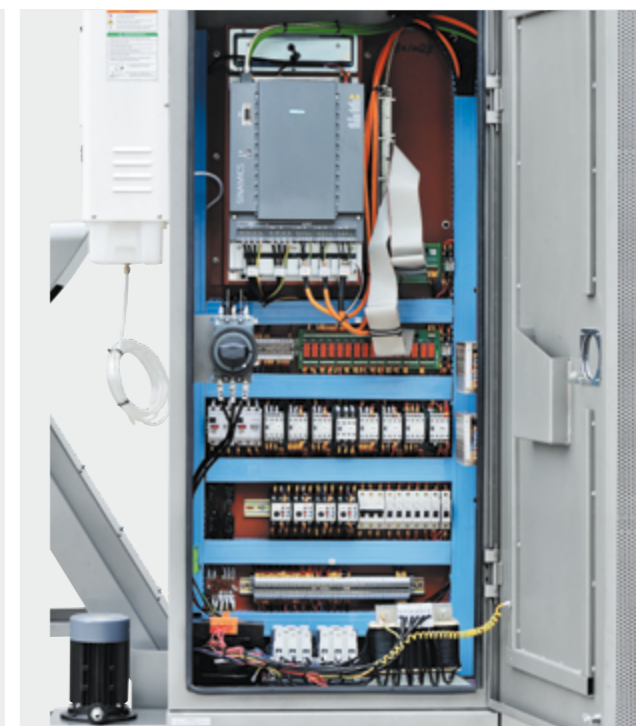
Серия JVM



JVM-600 CNC



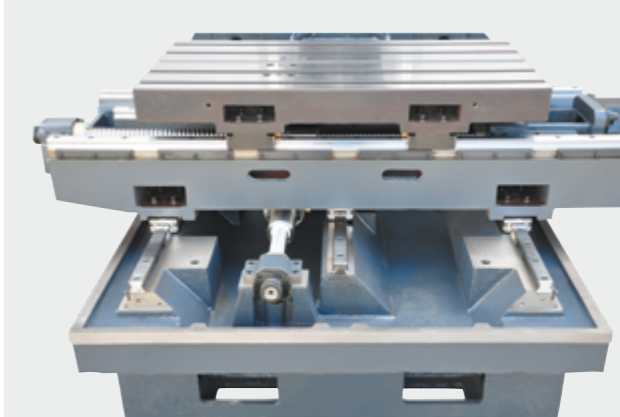
Система ЧПУ Fanuc или Siemens



Электрошкаф



4-я ось (поворотный стол), опция



Станина из высококачественного чугуна



Система централизованной смазки



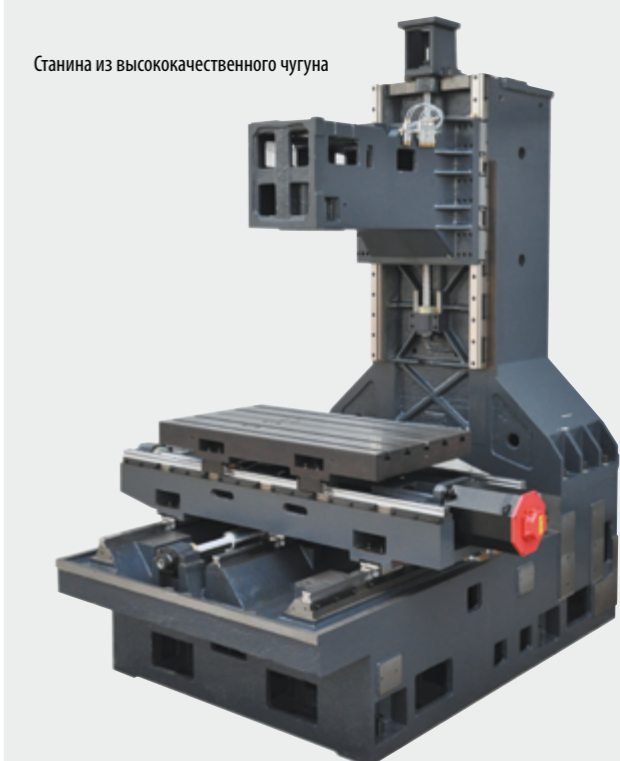
Шпиндель до 15000 об/мин



Кондиционер электрошкафа



Инструментальный магазин до 30 позиций



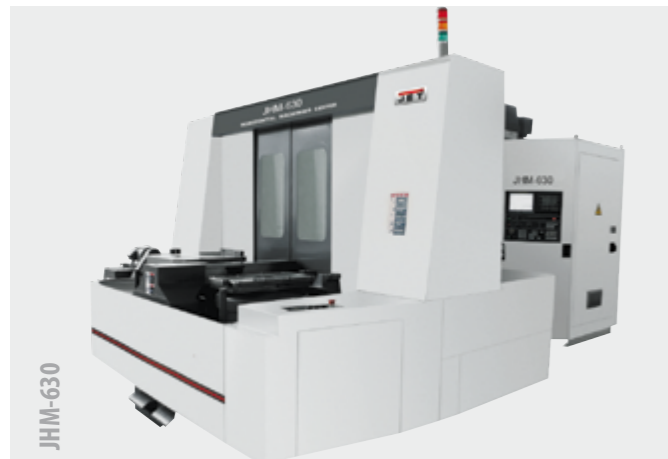
Горизонтальные обрабатывающие центры

Серия JHM



ОСОБЕННОСТИ

Превосходная жесткость конструкции, простота в эксплуатации. Станки подходят для точной обработки деталей, требующих высоких стандартов в операциях фрезерования, сверления, рассверливания, нарезания резьбы и т.д. 3-х координатная обработка высокой производительности может использоваться для дисковых и корпусных деталей, пресс-форм. Все основные компоненты обладают высокой жесткостью и превосходными характеристиками для точной механической обработки. Направляющие имеют хорошую несущую способность, высокую жесткость и точность, малое трение. Комплектации с несколькими паллетами серьезно повышают производительность станка.



СТАНДАРТНАЯ КОМПЛЕКТАЦИЯ

- Система ЧПУ Fanuc Oi MF
- Мощность мотора шпинделя до 18,5/22 кВт
- Обороты шпинделя до 6000 об/мин
- Конус шпинделя BT40, BT50
- Инструментальный магазин до 60 инструментов
- Автоматический стружечный конвейер
- Тележка для стружки
- Кондиционер электрошкафа
- Магнитный мультирежимный маховик ручного управления перемещениями
- Система подачи СОЖ
- Пистолет для ручной подачи сжатого воздуха
- Система централизованной смазки
- Светодиодная лампа освещения рабочей зоны
- Кабинетная защита
- Подвижный пульт управления
- Сигнальный фонарь указания режимов работы
- Ящик с инструментом для технического обслуживания
- Регулируемые установочные опоры
- Руководство по эксплуатации



ТЕХНИЧЕСКИЕ ХАРАКТЕРИСТИКИ

Модель с ЧПУ Siemens 828D	JHM-400 CNC	JHM-500/500L CNC	JHM-630/630L CNC
Модель с ЧПУ Fanuc Oi	JHM-400 CNC	JHM-500/500L CNC	JHM-630/630L CNC
■ Рабочая зона			
Размеры стола XxY	мм	400x400	500x500
T-образные пазы, размер/кол-во/расстояние	мм/шт/мм	14/4/100	18/5/100
Макс. нагрузка на стол	кг	500	500
Число столов (паллет)	шт	-	-
Время смены паллет	сек	-	-
Расстояние шпиндель-стол	мм	60-570	90-710
Расстояние шпиндель-стойка	мм	100-610	150-750
■ Перемещения			
Макс. перемещения X/Y/Z	мм	700x510x510	700x620x600/900x750x650
Направляющие/ширина X,Y,Z	тип/мм	качения	качения/55,45,45
Ø ШВП X/Y/Zx шаг резьбы, класс точности	мм	40/50/40	40x10, C3
■ Шпиндель			
Частота вращения шпинделя	об/мин	6000	6000
Конус шпинделя	тип	BT40	BT50
■ Инструмент			
Инструментальный магазин	тип	горизонтальный (рука)	горизонтальный (рука)
Кол-во позиций инструментального магазина	шт	30	24
Макс. размеры инструмента, Ø/длина	мм	Ø75 (Ø125)	Ø112 (Ø200)/350
Время смены инструмента	сек	2,8	3,8
■ Точность			
Точность позиционирования	мм	±0,005	±0,01
Повторяемость	мм	±0,003	±0,004
■ Скорость			
Максимальная скорость подачи X/Y/Z	м/мин	24/24/20	24
■ СОЖ			
Объем бака СОЖ	л	400	400
Мощность мотора системы подачи СОЖ	кВт	0,37/1,08	0,37/1,08
Мощность мотора гидростанции	кВт	1,5	1,5
■ Мощность			
Мощность главного двигателя	кВт	11/15 (hydro)	15/18,5
■ Габариты			
Габаритные размеры ДхШхВ	мм	3950x2500x3000	3200x4000x3000
Масса нетто/брутто	кг	5800	11500

ОПЦИИ

- Система ЧПУ Siemens 828D
- Система ЧПУ Fanuc Oi MF(1)
- Системы контроля Renishaw/Hexagon
- Shop Mill для системы с ЧПУ Siemens
- Возможны другие изменения комплектаций по согласованию с клиентом



Токарные станки

Серия JSK

JSK-1220S



ОСОБЕННОСТИ

- Компактные токарные станки промышленной серии
- Расстояние между центрами от 500 до 1000мм
- Для обработки большой номенклатуры стальных заготовок
- Опционально можно установить гидравлический патрон, гидравлическую заднюю бабку и различные варианты резцедержек

СТАНДАРТНАЯ КОМПЛЕКТАЦИЯ

- Система с ЧПУ Siemens 808D Advanced
- Мощность мотора шпинделя 3-5,5 кВт
- 3-х кулачковый патрон 6; 8 дюймов
- 4-х позиционный автоматический резцедержатель
- Магнитный мультирежимный маховик ручного управления перемещениями
- Система подачи СОЖ
- Система централизованной смазки
- Светодиодная лампа освещения рабочей зоны
- Кабинетная защита
- Кондиционер электрошкафа
- Электрозамок двери
- Ящик с инструментом для технического обслуживания
- Регулируемые установочные опоры
- Упаковочный лист
- Протокол проверки точности
- Руководство по эксплуатации



YouTube



ТЕХНИЧЕСКИЕ ХАРАКТЕРИСТИКИ

Модель с ЧПУ Siemens 808D Advanced	JSK-1220S CNC	JSK-1420/1430/1440S CNC	JSK-1620/1630/1640S CNC
Модель с ЧПУ Fanuc Oi	JSK-1220F CNC	JSK-1420/1430/1440F CNC	JSK-1620/1630/1640F CNC
Рабочая зона			
Макс. Ø заготовки над станиной	мм 300	360	400
при использовании 6-поз. реж. головки	мм 185	225	300
Макс. Ø заготовки над суппортом	мм 135	180	225
при использовании стационарных резцовых блоков	мм 100	135	195
Расстояние между центрами	мм 500	500/750/1000	500/750/1000
Макс. длина точения	мм 390	450/700/950	450/700/950
при использовании 6-поз. реж. головки	мм 340	340/590/840	340/590/840
Ø патрона	дюйм (мм) 6 (152)	6 (152); 8 (200)	6 (152); 8 (200)
Ø гидравлич. патрона	дюйм (мм) 6 (152)	8 (200)	8 (200)
Ø отверстия в гидравлич. патроне	мм 45	52	52
Перемещения			
Макс. перемещение по оси X	мм 165	215	235
при использовании стационарных резцовых блоков	мм 260	295	295
Макс. перемещение по оси Z	мм 460	490/740/990	490/740/990
Направляющие/ширина X,Z	тип/мм скольжения	скольжения	скольжения
Ø ШВП X/Z шаг резьбы, класс точности	мм 20x5, P3/32x6, P4	20x5, P3/32x6, P4	20x5, P3/32x6, P4
Шпиндель			
Частота вращения шпинделя	об/мин 200-3500	200-2800	200-2800
Конус шпинделя	тип D4; A2-5/МК-5; 40°	C5/МК-5	C6/МК-6
Ø проходного отверстия в шпинделе	мм 38	40	52
Макс. Ø прутка (гидравлич. патрон)	мм 25	28	39
Инструмент			
Кол-во позиций инструмента	шт 4; 6	4; 6	4; 6
Макс. размер инструмента	мм 16x16	20x20	20x20
Задняя бабка			
Конус пиноли задней бабки	тип МК-3	МК-4	МК-4
Ø пиноли задней бабки	мм 50	60	60
Ход пиноли задней бабки	мм 130	120	120
Скорость			
Максимальная скорость подачи X/Z	м/мин 8/10	8/10	8/10
СОЖ			
Мощность мотора системы подачи СОЖ	кВт 0,09	0,09	0,09
Мощность			
Мощность главного двигателя	кВт 3/3,7	4; 5,5	4; 5,5
Крутящий момент на главном двигателе	Нм 30	41; 57	41; 57
Крутящий момент на шпинделе	Нм 72	78; 101	78; 101
Габариты			
Габаритные размеры ДхШхВ	мм 1500x1100x1380	1870/2120/2379x1200x1415	1870/2120/2379x1200x1415
Масса нетто/(брутто)	кг 980/1170	1500/1700/1900	1600/1800/2000

ОПЦИИ

- Система ЧПУ Fanuc Oi TF
- Система ЧПУ Siemens 828D
- Shop Turn для системы с ЧПУ Siemens 828D
- 6-ти позиционная револьверная голова (кроме JSK-1220), стационарные резцовые блоки
- Мощность мотора шпинделя 5,5 кВт
- 3-х кулачковый патрон 8 дюймов
- 3-х кулачковый гидравлический патрон 6; 8 дюймов
- Задняя бабка или гидравлическая задняя бабка
- Подвижный и неподвижный люнеты
- Возможны другие изменения комплектаций по согласованию с клиентом



JSK-1220F CNC



Токарные станки

Серия JSK



Система ЧПУ Siemens или Fanuc



3-х кулачковый ручной или гидравлический (опция) патрон



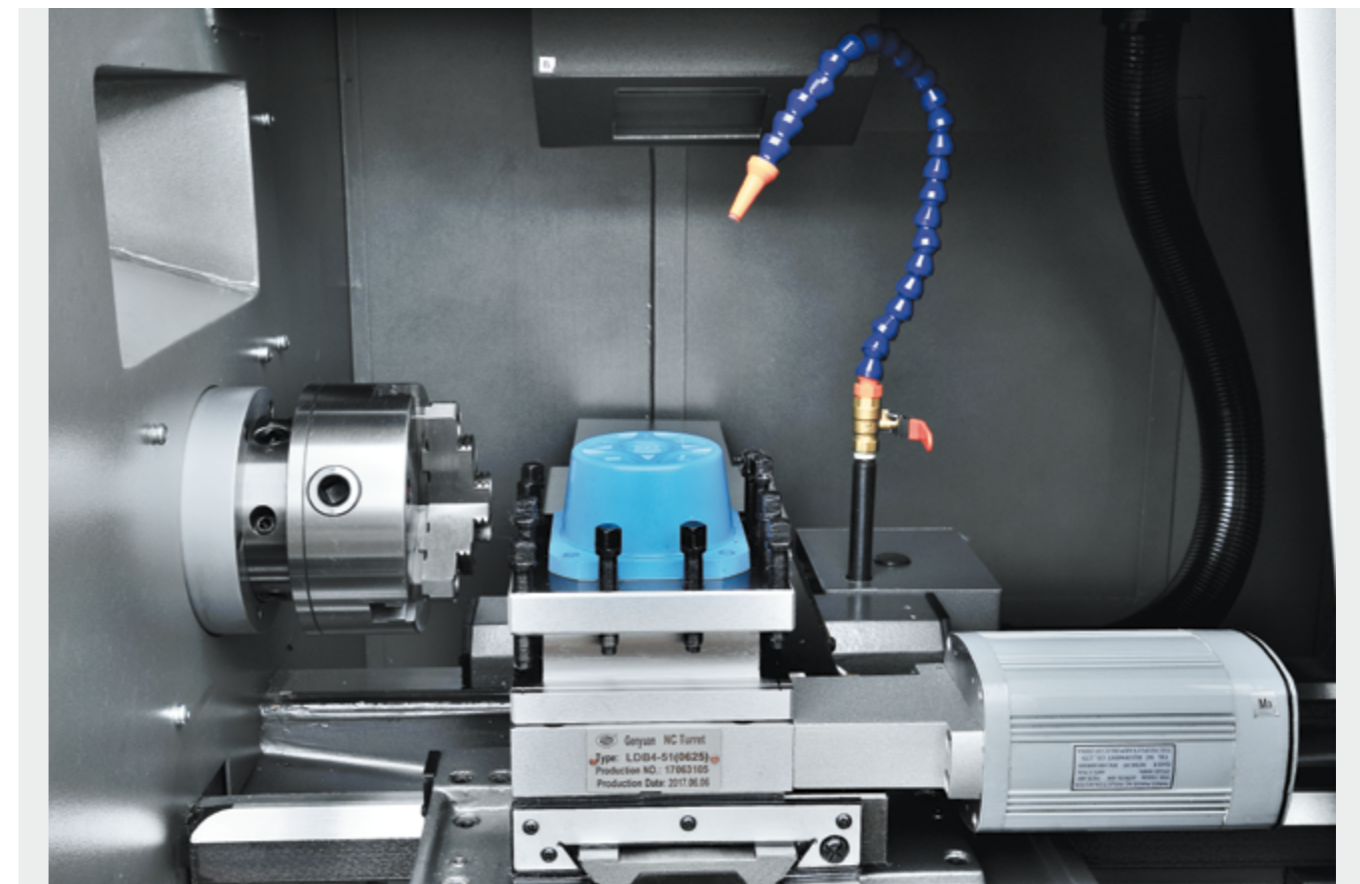
Направляющие закалены и отшлифованы



Кондиционер электрошкафа



Система централизованной смазки



4-х позиционная автоматическая резцедержка (опционально 6-ти позиционная revolverная голова)

Токарные станки

Серия JCK



JCK-1630S CNC



ОСОБЕННОСТИ

- Недорогие мощные и жесткие токарные станки промышленной серии
- Расстояние между центрами от 750 до 1500мм
- Для обработки обычных металлов и металлов повышенной твердости
- Возможность установки гидравлических патронов, гидравлических задних бабок и различных вариантов резцедержек
- Большое проходное отверстие в шпинделе

СТАНДАРТНАЯ КОМПЛЕКТАЦИЯ

- Система с ЧПУ Siemens 808D Advanced
- Мощность мотора шпинделя 7,5 кВт
- 3-х кулачковый патрон 8; 10 дюймов
- 4-х позиционный автоматический резцедержатель
- Задняя бабка
- Магнитный мультирежимный маховик ручного управления перемещениями
- Система подачи СОЖ
- Система централизованной смазки
- Светодиодная лампа освещения рабочей зоны
- Кабинетная защита
- Кондиционер электрошкафа
- Электрозамок двери
- Сигнальный фонарь указания режимов работы
- Неподвижный люнет
- Подвижный люнет
- Центр неврвращающийся МК-5
- Центр вращающийся МК-4/МК-5
- Ящик с инструментом для технического обслуживания
- Регулируемые установочные опоры
- Упаковочный лист
- Протокол проверки точности
- Руководство по эксплуатации



JCK-1640S CNC



ТЕХНИЧЕСКИЕ ХАРАКТЕРИСТИКИ

Модель с ЧПУ Siemens 808D Advanced	JCK-1630/1640/1660S CNC	JCK-1830/1840/1860S CNC	JCK-2030/2040/2060S CNC
Модель с ЧПУ Fanuc Oi	JCK-1630/1640/1660F CNC	JCK-1830/1840/1860F CNC	JCK-2030/2040/2060F CNC
■ Рабочая зона			
Макс. Ø заготовки над станиной	мм 400	460	500
при использовании 6-поз. револьверной головки	мм 280	340	340
Макс. Ø заготовки над суппортом	мм 210	240	280
при использовании стационарных резцовых блоков	мм 165	205	245
Расстояние между центрами	мм 750/1000/1500	750/1000/1500	750/1000/1500
при гидравл. патроне и гидравл. задней бабке	мм 550/800/1300	550/800/1300	550/800/1300
Макс. длина точения	мм 600/850/1350	600/850/1350	600/850/1350
при использовании 6-поз. револьверной головки	мм 430/680/1180	430/680/1180	430/680/1180
Ø патрона	дюйм (мм) 8 (200); 10 (250); 12 (305)	8 (200); 10 (250); 12 (305)	8 (200); 10 (250); 12 (305)
Ø гидравлич. патрона	дюйм (мм) 8 (200); 10 (250); 12 (305)	8 (200); 10 (250); 12 (305)	8 (200); 10 (250); 12 (305)
■ Перемещения			
Макс. перемещение по оси X	мм 250	280	280
при использовании стационарных резцовых блоков	мм 320	320	320
Макс. перемещение по оси Z	мм 710/960/1460	710/960/1460	710/960/1460
Направляющие/ширина X,Z	тип/мм скольжения	скольжения	скольжения
Ø ШВП X/Z шаг резьбы, класс точности	мм 25x4/40x6, P4	25x4/40x6, P4	25x4/40x6, P4
■ Шпиндель			
Частота вращения шпинделя	об/мин 100-2000	100-2000	100-2000
Конус шпинделя	тип D8/MK-7	D8/MK-7	D8/MK-7
Ø проходного отверстия в шпинделе	мм 80	80	80
Ø отверстия в гидравлич. патроне	мм 52; 75; 91	52; 75; 91	52; 75; 91
Внутренний Ø тяговой трубы (гидравлич. патрон)	мм 52; 75 (опция)	52; 75 (опция)	52; 75 (опция)
Макс. Ø прутка (гидравлич. патрон)	мм 50; 63 (опция)	50; 63 (опция)	50; 63 (опция)
■ Инструмент			
Кол-во позиций инструмента	шт 4; 6; 8	4; 6; 8	4; 6; 8
Макс. размер инструмента	мм 25x25; 20x20 (6 поз. BWD)	25x25; 20x20 (6 поз. BWD)	25x25; 20x20 (6 поз. BWD)
Макс. Ø инструмента	мм 20 (6 поз. BWD)	20 (6 поз. BWD)	20 (6 поз. BWD)
■ Задняя бабка			
Конус пиноли задней бабки	тип МК-4	МК-5	МК-5
Ø пиноли задней бабки	мм 75	75	75
Ход пиноли задней бабки	мм 130	130	130
■ Скорость			
Максимальная скорость подачи X/Z	м/мин 8/10	8/10	8/10
■ СОЖ			
Мощность мотора системы подачи СОЖ	кВт 0,09	0,09	0,09
Мощность мотора гидростанции	кВт 0,75	0,75	0,75
■ Мощность			
Мощность главного двигателя	кВт 5,5; 7,5	5,5; 7,5	5,5; 7,5
Крутящий момент на главном двигателе	Нм 57; 76	57; 76	57; 76
Крутящий момент на шпинделе	Нм 142; 190	142; 190	142; 190
Макс. крутящий момент на шпинделе	Нм до 450	до 450	до 450
■ Габариты			
Габаритные размеры ДхШхВ	мм 2060/2310/2790×1345×1600	2060/2310/2790×1345×1600	2060/2310/2790×1345×1600
Масса нетто	кг 2170/2250/2800	2200/2350/2900	2200/2350/2900

ОПЦИИ

- Система ЧПУ Fanuc Oi TF
- Система ЧПУ Siemens 828D
- Shop Turn для системы с ЧПУ Siemens 828D
- 6-8 позиционная револьверная голова
- 3-х кулачковый ручной патрон 8; 10; 12 дюймов
- 3-х кулачковый гидравлический патрон 8; 10; 12 дюймов Autogrip (Taiwan)
- Гидравлическая задняя бабка
- Возможны другие изменения комплектаций по согласованию с клиентом



JCK-1860S CNC

Токарные станки

Серия JCK



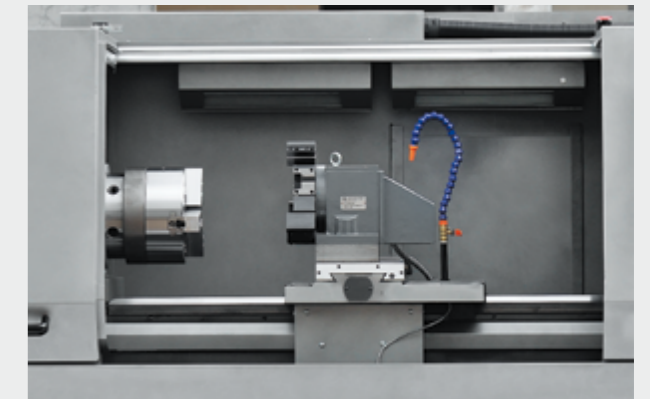
JCK-1860 CNC



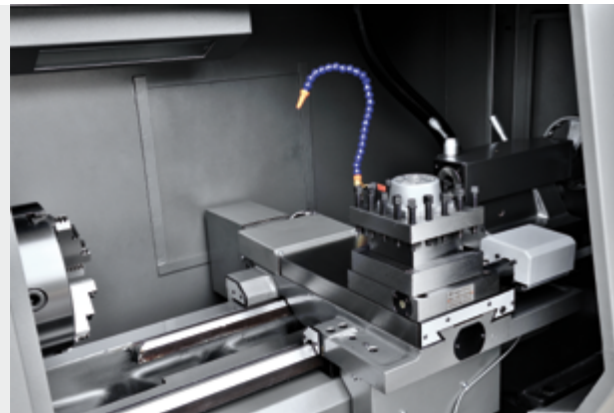
Гидравлическая станция (опция)



Система ЧПУ Siemens или Fanuc



Рабочая зона



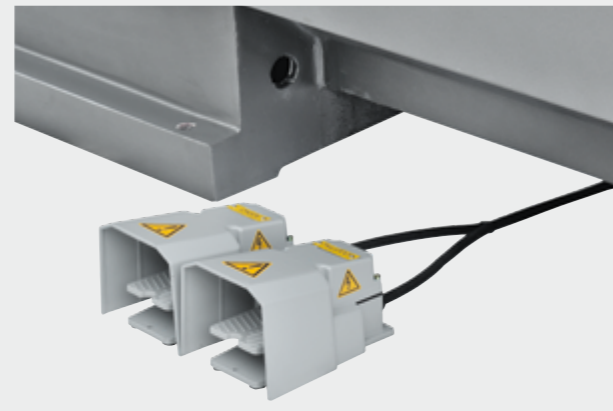
4-х позиционная автоматическая резцедержка



Задняя бабка ручная или с гидравлической пинолью (опция)



6-ти или 8-ми позиционная револьверная голова (опция)



Педали управления гидравлическими зажимами (опция)



3-х кулачковый гидравлический патрон (опция)



Светодиодные лампы освещения рабочей зоны



Электрощкаф

Токарные станки

Серия JCT 26-36

JCT-26S CNC



ОСОБЕННОСТИ

- Мощные станки для средних заготовок из металлов обычной и высокой твердости
- Наиболее жесткая конструкция шпинделя
- Силовые резцедержки для инструментов размером 40x40мм

СТАНДАРТНАЯ КОМПЛЕКТАЦИЯ

- Система ЧПУ Siemens 828D
- Shop Turn для системы с ЧПУ Siemens 828D
- Мощность мотора шпинделя 11-18,5 кВт
- 3-х кулачковый патрон 12 дюймов
- 4-х позиционный автоматический резцедержатель
- Задняя бабка
- Магнитный мультирежимный маховик ручного управления перемещениями
- Система подачи СОЖ
- Система централизованной смазки
- Светодиодная лампа освещения рабочей зоны
- Кабинетная защита
- Кондиционер электрошкафа
- Электрозамок двери
- Сигнальный фонарь указания режимов работы
- Ящик с инструментом для технического обслуживания
- Регулируемые установочные опоры
- Упаковочный лист
- Протокол проверки точности
- Руководство по эксплуатации



ТЕХНИЧЕСКИЕ ХАРАКТЕРИСТИКИ

Модель с ЧПУ Siemens 828D Модель с ЧПУ Fanuc Oi	JCT-26S CNC JCT-26F CNC	JCT-32S CNC JCT-32F CNC	JCT-36S CNC JCT-36F CNC
Рабочая зона			
Макс. Ø заготовки над станиной	мм	630	800
Макс. Ø заготовки над суппортом	мм	-	500
Макс. Ø заготовки над суппортом без съемного мостика (GAP)	мм	-	1100
Расстояние между центрами	мм	1000/1500/2000/3000/4000	1000/1500/2000/3000/4000
Макс. длина точения	мм	900/1400/1850/2850/3850	900/1400/1850/2850/3850
Ø патрона	дюйм (мм)	12 (305); 15 (380)	12 (305); 15 (380)
Ø гидравлич. патрона	дюйм (мм)	12 (305); 15 (380)	12 (305); 15 (380)
Перемещения			
Макс. перемещение по оси X	мм	440	500
Макс. перемещение по оси Z	мм	1000/1500/2000/3000/4000	1000/1500/2000/3000/4000
Направляющие/ширина X,Z	тип/мм	скольжения	скольжения
Ширина станины	мм	560	600
Шпиндель			
Частота вращения шпинделя	об/мин	40-90; 60-120; 120-360; 300-1000	40-105; 80-205; 195-500; 385-1000
Конус шпинделя	тип	D11/1:20	D11/1:20
Ø проходного отверстия в шпинделе	мм	104	104
Внутренний Ø тяговой трубы (гидравлич. патрон)	мм	91	от 91
Макс. Ø прутка (гидравлич. патрон)	мм	88	от 88
Количество передач	шт	4	4
Инструмент			
Кол-во позиций инструмента	шт	4; 6; 8; 12	4; 6; 8; 12
Макс. размер инструмента	мм	40x40	40x40
Задняя бабка			
Конус пиноли задней бабки	тип	МК-6	МК-6
Ø пиноли задней бабки	мм	100	100
Ход пиноли задней бабки	мм	230	250
Скорость			
Максимальная скорость подачи X/Z	м/мин	8/10	8/10
СОЖ			
Мощность мотора системы подачи СОЖ	кВт	0,37	0,37
Мощность			
Мощность главного двигателя	кВт	11; 15	15; 18,5
Крутящий момент на главном двигателе	Нм	72; 98	72; 98
Крутящий момент на шпинделе	Нм	1800; 2450	1800; 2450
Габариты			
Габаритные размеры ДхШхВ	мм	3200/3700/4200/5200x1660x1820	3200/3700/4200/5200x1660x1820
Масса нетто/(брутто)	кг	3480/3780/4280/4780	от 4200x2000x1930 от 6600

ОПЦИИ

- Система ЧПУ Fanuc Oi TF
- 6-12-ти позиционная револьверная голова
- Мощность мотора шпинделя 15-18,5 кВт
- 3-х кулачковый гидравлический патрон
- Гидравлическая задняя бабка
- Подвижный люнет
- Стружечный конвейер и тележка для стружки
- Возможны другие изменения комплектаций по согласованию с клиентом



Токарные станки

Серия JCT 26-36

JCT-26S CNC



Рабочая зона станка



Гидравлическая станция (опция)



Задняя бабка ручная или с гидравлической пинолью (опция)



Электрошкаф



Система ЧПУ Siemens или Fanuc



4-х диапазонная безступенчатая коробка скоростей



Кондиционер электрошкафа

Тяжёлые токарные станки

Серия JCT 40-63



JCT-50S CNC



ОСОБЕННОСТИ

- Тяжелые токарные станки для обработки деталей длиной до 10 метров и диаметром до 1600мм
- Большая ширина станины
- Резцедержки до 50x50мм
- Различные варианты кабинетного ограждения, люнетов, револьверных голов
- Модификации с приводным инструментом. Индивидуальный подход к каждому заказу.

СТАНДАРТНАЯ КОМПЛЕКТАЦИЯ

- Система ЧПУ Siemens 828D
- Shop Turn для системы с ЧПУ Siemens 828D
- 3-х или 4-х кулачковый патрон
- 4-х позиционный автоматический резцедержатель
- Задняя бабка
- Система подачи СОЖ
- Система централизованной смазки
- Светодиодная лампа освещения рабочей зоны
- Кабинетная защита
- Кондиционер электрошкафа
- Сигнальный фонарь указания режимов работы
- Неподвижный люнет
- Подвижный люнет
- Центр неврвращающийся
- Центр вращающийся
- Ящик с инструментом для технического обслуживания
- Регулируемые установочные опоры
- Упаковочный лист
- Протокол проверки точности
- Руководство по эксплуатации



JCT-50S CNC

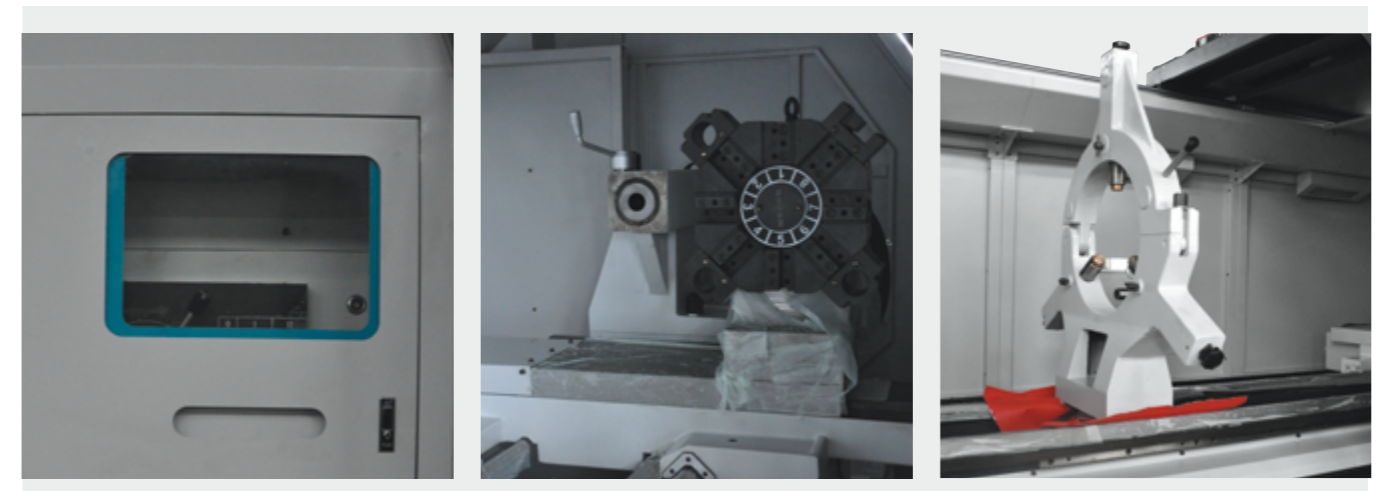


ТЕХНИЧЕСКИЕ ХАРАКТЕРИСТИКИ

Модель с ЧПУ Siemens 828D Модель с ЧПУ Fanuc Oi	JCT-40S CNC JCT-40F CNC	JCT-50S CNC JCT-50F CNC	JCT-55S CNC JCT-55F CNC	JCT-63S CNC JCT-63F CNC
Рабочая зона				
Макс. Ø заготовки над станиной	мм	1000	1250	1400
Макс. Ø заготовки над суппортом	мм	620	815	900/990
Расстояние между центрами	мм	1,5/2/3/4/5/6/8/10м	1,5/2/3/4/5/6/8/10м	1,5/2/3/4/5/6/8/10м
Макс. длина точения	мм	1,3/1,8/2,8/3,8/4,8/5,8/7,8/9,8м	1,3/1,8/2,8/3,8/4,8/5,8/7,8/9,8м	1,3/1,8/2,8/3,8/4,8/5,8/7,8/9,8м
Макс. масса заготовки	кг	5000	5000	6000
Ø патрона	дюйм (мм)	24 (600)-40 (1000)	24 (600)-45 (1150)	24 (600)-50 (1270)
Ø отверстия в гидравлич. патроне	мм	от 205	от 205	от 205
Перемещения				
Макс. перемещение по оси X	мм	580	685	820
Направляющие/ширина X,Z	тип/мм	скольжения	скольжения	скольжения
Ширина станины	мм	755	755	755/970
Ø ШВП X/Z шаг резьбы, класс точности	мм	50x6, P3/63x12, P4	50x6, P3/63x12, P4	50x6, P3/63x12, P4
Шпиндель				
Частота вращения шпинделя	об/мин	2,5-250	2,5-250	2,5-250
Конус шпинделя	тип	A2-15	A2-15	A2-15
Ø проходного отверстия в шпинделе	мм	130	130	130
Внутренний Ø тяговой трубы (гидравлич. патрон)	мм	117,5	117,5	117,5
Макс. Ø прутка (гидравлич. патрон)	мм	110	110	110
Инструмент				
Кол-во позиций инструмента	шт	4; 6; 8; 12	4; 6; 8; 12	4; 6; 8; 12
Макс. размер инструмента	мм	40x40	40x40	50x50
Задняя бабка				
Конус пиноли задней бабки	тип	80	80	80
Ø пиноли задней бабки	мм	160	160	160
Ход пиноли задней бабки	мм	300	300	300
Скорость				
Максимальная скорость подачи X/Z	м/мин	5/8	5/8	5/8
СОЖ				
Мощность мотора системы подачи СОЖ	кВт	0,37	0,37	0,37
Мощность				
Мощность главного двигателя	кВт	22; 37	22; 37	22; 37
Крутящий момент на главном двигателе	Нм	420; 707	420; 707	420; 707
Крутящий момент на шпинделе	Нм	24705; 41588	24705; 41588	24705; 41588
Габариты (для исполнения с РМЦ 3м)				
Габаритные размеры ДхШхВ	мм	6100x2370x2230	6100x2370x2300	6200x2280x2130
Масса нетто/(брутто)	кг	11500	12300	12700

ОПЦИИ

- Система ЧПУ Fanuc Oi TF
- 6-12-ти позиционная револьверная голова
- 12-ти позиционная револьверная голова с приводным инструментом
- 3-х кулачковый гидравлический патрон
- Гидравлическая задняя бабка
- Возможны другие изменения комплектаций по согласованию с клиентом



Токарные станки

Серия KDCK



KDCK-25HS CNC



ОСОБЕННОСТИ

- Проверенная временем надежность, уверенная безотказная работа, точная и быстрая обработка. Модификации с приводным инструментом
- Системы ЧПУ и привода безусловных лидеров Siemens (Германия) и Fanuc (Япония)
- Патроны и шпиндели ведущих азиатских и европейских производителей
- Направляющие качения, подшипники и ШВП самых известных фирм THK и NSK (Япония), HIWIN (Тайвань), Rexroth (Германия)
- Наклон направляющих позволяет избегать скопления стружки и облегчает доступ к зоне резания
- Револьверные головы, двигатели, электрика - тайваньских, азиатских и европейских производителей
- 2-х скоростной редуктор ZF Gear Box (Германия) для увеличения крутящего момента (KDCK-40)
- Станины выполнены из высококачественного чугуна, подвергнутого искусственному старению для снижения коробления
- Возможность опционально установить системы контроля инструмента и деталей Renishaw и Hexagon

СТАНДАРТНАЯ КОМПЛЕКТАЦИЯ

- Система ЧПУ Siemens 828D
- Shop Turn для системы с ЧПУ Siemens
- 3-х кулачковый гидравлический патрон 8-12 дюймов
- 8-ми или 12-ти позиционная револьверная голова
- Резцовые блоки
- Автоматический ленточный стружечный конвейер
- Тележка для стружки
- Гидравлическая задняя бабка
- Гидравлическая станция
- Педаль управления гидравликой
- Магнитный мультирежимный маховик ручного управления перемещениями
- Система подачи СОЖ
- Система централизованной смазки
- Светодиодная лампа освещения рабочей зоны
- Кабинетная защита
- Кондиционер электрошкафа
- Электрозамок двери
- Подвижный пульт управления
- Сигнальный фонарь указания режимов работы
- Центр вращающийся
- Ящик с инструментом для технического обслуживания
- Регулируемые установочные опоры
- Упаковочный лист
- Протокол проверки точности
- Руководство по эксплуатации



KDCK-25AF CNC

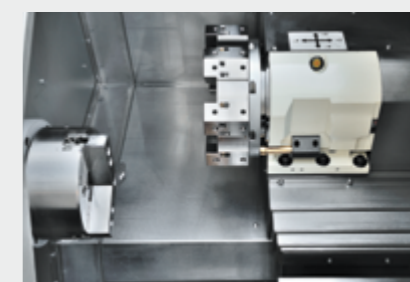
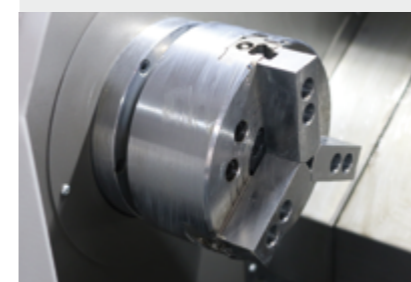


ТЕХНИЧЕСКИЕ ХАРАКТЕРИСТИКИ

Модель с ЧПУ Siemens 828D		KDCK-20S CNC	KDCK-25S CNC	KDCK-25AS CNC	KDCK-25HS CNC	KDCK-40S CNC	KDCK-40HS CNC
Модель с ЧПУ Fanuc Oi		KDCK-20F CNC	KDCK-25F CNC	KDCK-25AF CNC	KDCK-25HF CNC	KDCK-40F CNC	KDCK-40HF CNC
Рабочая зона							
Макс. Ø заготовки над станиной	мм	410	500	500	500	750	750
Макс. Ø обточки над станиной	мм	360	300	300	280	700	650
Макс. Ø обточки над суппортом	мм	200	250	250	250	350	350
Макс. длина точения	мм	360	420	420	400	870	820
Ø гидравлич. патрона	дюйм (мм)	8 (200)	8 (200)	8 (200)	8 (200)	12 (305)	12 (305)
Перемещения							
Макс. перемещение по оси X	мм	180	180	180	180	350	350
Макс. перемещение по оси Z	мм	420	500	500	500	1050	1000
Направляющие/ширина X,Z	тип/мм	качения	качения/35,45	качения/35,45	качения/35,45	качения/45,55	качения/45,55
Угол наклона направляющих	град	60	30	30	30	30	30
Ø ШВП X/Z шаг резьбы, класс точности	мм		32x5/40x10, P3	32x5/40x10, P3	32x5/40x10, P3	32x5/50x10, P3	32x5/50x10, P3
Шпиндель							
Частота вращения шпинделя	об/мин	3000; 4000	3000	5000	5000	100-2000	100-2000
Конус шпинделя	тип	A2-5	170	A2-6	A2-6	220	220
Ø проходного отверстия в шпинделе	мм	56	65	63	65	105	105
Ø отверстия в гидравлич. патроне	мм	52	52	52	52	91	91
Макс. Ø прутка (гидравлич. патрон)	мм	45	50	50	50	88	88
Инструмент							
Кол-во позиций инструмента	шт	8	8	8	12 (приводной)	12	12 (приводной)
Макс. размер инструмента	мм	25x25	25x25	25x25	20x20	25x25	25x25
Макс. Ø инструмента	мм	32	40	40	32	40	40
Частота вращения приводного инструмента	об/мин	-	-	-	5000	-	4000
Мощность приводного инструмента	кВт	-	-	-	2,2/3,7(S); 2,29(F)	-	3,7/5,5
Задняя бабка							
Конус пиноли задней бабки	тип	MK-4	MK-4	MK-4	MK-4	MK-6	MK-6
Ø пиноли задней бабки	мм	63	63	63	63	100	100
Ход пиноли задней бабки	мм	100	115	115	115	210	210
Точность							
Точность позиционирования	мм	±0,005	±0,005	±0,005	±0,005	±0,005	±0,005
Повторяемость	мм	±0,003	±0,003	±0,003	±0,003	±0,003	±0,003
Скорость							
Максимальная скорость подачи X/Z	м/мин	12/20	12/20	12/20	10/20	12/30	12/30
СОЖ							
Объем бака СОЖ	л	100	150	150	150	200	200
Мощность мотора системы подачи СОЖ	кВт	0,55	0,55	0,55	0,55	0,55	0,55
Объем бака смазки	л	1,8	1,8	1,8	1,8	1,8	1,8
Мощность мотора гидростанции	кВт	1,5	1,5	1,5	1,5	1,5	1,5
Мощность							
Мощность главного двигателя	кВт	7,9 (S); 7,5/11 (F)	7,12 (S); 11/15 (F)	7,12 (S); 11/15 (F)	7,12 (S); 11/15 (F)	15; 22 (S); 15/18 (F)	15; 22 (S); 15/18 (F)
Крутящий момент на главном двигателе	Нм	57 (S); 52,5 (F)	115 (S); 105 (F)	115 (S); 105 (F)	115 (S); 105 (F)	от 210 (S); 220 (F)	от 210 (S); 220 (F)
Габариты							
Габаритные размеры ДхШхВ	мм	3635x1270x1660	3200x1650x1680	3200x1650x1680	3200x1650x1680	4575x2250x1965	4575x2250x1965
Масса нетто/брутто	кг	2900	3400/3580	3400/3580	3400/3580	5400	5400

ОПЦИИ

- Система ЧПУ Fanuc Oi TF
- Мощность мотора (различные варианты)
- Гидравлические патроны (различные варианты)
- Автоподатчик прутка
- Вытягиватель прутка
- Деталеуловитель
- Системы контроля Renishaw/Hexagon
- Приводные держатели инструмента (для станков H)
- Возможны другие изменения комплектаций по согласованию с клиентом



Токарные обрабатывающие центры

Серия KDCK



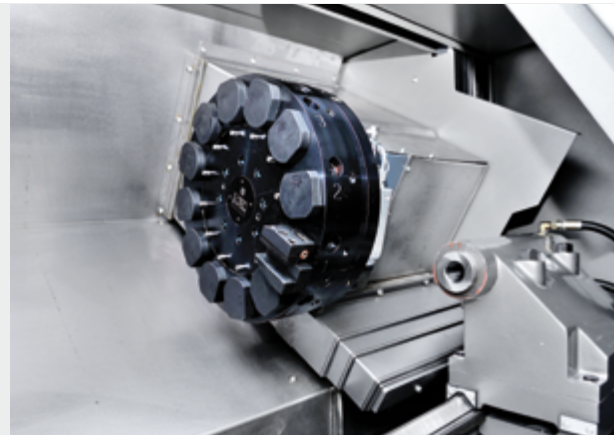
KDCK-25S CNC



Электрошкаф



Стружечный конвейер и тележка для стружки



Ревolverная голова с приводным инструментом (опция)



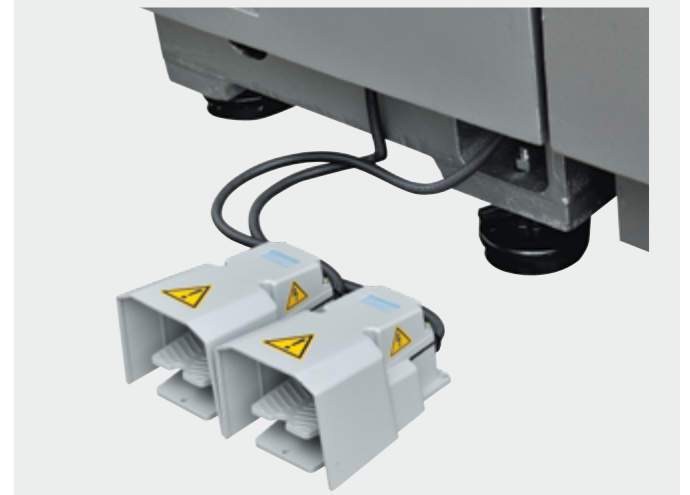
Ревolverная голова на 8 или 12 инструментов



3-х кулачковый гидравлический патрон



Система ЧПУ Siemens или Fanuc



Педали управления гидравлическими зажимами



Магнитный маховик и кондиционер электрошкафа



Система централизованной смазки

Токарные обрабатывающие центры

Серия JCL



JCL-28 CNC



ОСОБЕННОСТИ

- Мощный и очень быстрый шпиндель. Надежная револьверная голова на 12 инструментов. Высокоточные направляющие качения интегрированы в цельнолитую наклонную станину. 2-х скоростной редуктор ZF Gear Box (Германия) для увеличения крутящего момента (JCL-30). Модификации с приводным инструментом.
- Системы ЧПУ и приводов производства лидеров рынка Siemens (Германия) и Fanuc (Япония).
- Патроны и шпиндели ведущих азиатских и европейских производителей.
- Направляющие качения, подшипники и ШВП самых известных фирм THK и NSK (Япония), HIWIN (Тайвань), Rexroth (Германия).
- Наклон направляющих позволяет избегать скопления стружки и облегчает доступ к зоне резания.
- Направляющие скольжения подвергнуты закалке ТВЧ до 52-54 HRC и отшлифованы.
- Револьверные головы, двигатели, электрика - тайваньских, азиатских и европейских производителей.
- Чугунные станины выполнены из высококачественного чугуна, подвергнутого искусственному старению для снижения коробления.
- Возможность опционально установить системы контроля инструмента и деталей Renishaw и Hexagon.

СТАНДАРТНАЯ КОМПЛЕКТАЦИЯ

- Система ЧПУ Siemens 828D
- Shop Turn для системы с ЧПУ Siemens 828D
- 3-х кулачковый гидравлический патрон 6-12 дюймов
- Резцовые блоки
- Автоматический ленточный стружечный конвейер
- Тележка для стружки
- Гидравлическая задняя бабка
- Гидравлическая станция
- Педаль управления гидравликой
- Двухскоростной редуктор ZF Vox (для JCL-30)
- Кондиционер электрошкафа
- Магнитный мультирежимный маховик ручного управления перемещениями
- Система подачи СОЖ
- Система централизованной смазки
- Светодиодная лампа освещения рабочей зоны
- Кабинетная защита
- Электрозамок двери
- Подвижный пульт управления
- Сигнальный фонарь указания режимов работы
- Ящик с инструментом для технического обслуживания
- Регулируемые установочные опоры
- Упаковочный лист
- Протокол проверки точности
- Руководство по эксплуатации



JCL-30 CNC

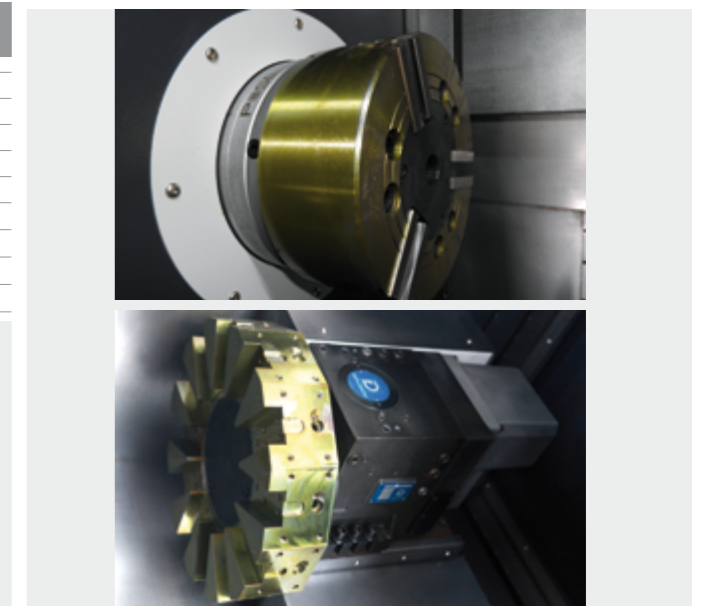


ТЕХНИЧЕСКИЕ ХАРАКТЕРИСТИКИ

Модель с ЧПУ Siemens 828D	JCL-10S CNC	JCL-10HS CNC	JCL-15S CNC	JCL-28S CNC	JCL-28HS CNC	JCL-30S CNC	JCL-30HS CNC
Модель с ЧПУ Fanuc Oi	JCL-10F CNC	JCL-10HF CNC	JCL-15F CNC	JCL-28F CNC	JCL-28HF CNC	JCL-30F CNC	JCL-30HF CNC
Рабочая зона							
Макс. Ø заготовки над станиной	мм	330	330	360	520	520	650
Макс. Ø обточки над станиной	мм	200	110	250	420	370	500
Макс. Ø обточки над суппортом	мм	120	110	150	250	220	320
Макс. длина точения	мм	300	270	300	500	420	900
Ø гидравлич. патрона	дюйм (мм)	6 (152)	6 (152)	6 (152)	8 (200); 10 (250)	8 (200); 10 (250)	12 (305)
Ø отверстия в гидравлич. патроне	мм	45	45	45	52; 75	52; 75	91
Перемещения							
Макс. перемещение по оси X	мм	115	115	150	255	255	270
Макс. перемещение по оси Z	мм	310	310	320	600	540	1060
Направляющие/ширина X,Z	тип/мм	качения/25,30	качения/25,30	качения	качения/35,45	качения/35,45	качения/45,55
Угол наклона направляющих	град	45	45	45	45	45	45
Ø ШВП X/Z шаг резьбы, класс точности	мм	32x6/40x12, P3	32x6/40x12, P3		32/40x10, P3	32/40x10, P3	40/50x10, P3
Шпиндель							
Частота вращения шпинделя	об/мин	6000	6000	6000	4000; 5000; 6000	4000; 5000; 6000	2500
Конус шпинделя	тип	A2-4	A2-4	A2-5	A2-6	A2-6	A2-8
Ø проходного отверстия в шпинделе	мм	38	38	56	65 (63)	65 (63)	90
Макс. Ø прутка (гидравлич. патрон)	мм	26	26	45	50	50	73
Инструмент							
Кол-во позиций инструмента	шт	8	8 (приводной)	8	12	12 (приводной)	12 (приводной)
Макс. размер инструмента	мм	20x20	16x16	25x25	25x25	20x20	25x25
Макс. Ø инструмента	мм	25	25	32	40	32	40
Частота вращения приводного инструмента	об/мин	-	6000	-	-	5000	-
Мощность приводного инструмента	кВт	-	2,2/3,7	-	-	2,2/3,7	-
Задняя бабка							
Конус пиноли задней бабки	тип	MK-3	MK-3	MK-4	MK-4	MK-4	MK-6
Ø пиноли задней бабки	мм	63	63	80	80	80	100
Ход пиноли задней бабки	мм	100	100	90	120	120	200
Точность							
Точность позиционирования	мм	±0,005	±0,005	±0,005	±0,005	±0,005	±0,005
Повторяемость	мм	±0,003	±0,003	±0,003	±0,003	±0,003	±0,003
Скорость							
Максимальная скорость подачи X/Z	м/мин	12/20	12/20	12/20	30	30	16/20
СОЖ							
Объем бака СОЖ	л	100	100	150	175	175	250
Мощность мотора системы подачи СОЖ	кВт	0,18	0,18	0,18	0,18	0,18	0,18
Объем бака смазки	л	1,8	1,8	1,8	1,8	1,8	1,8
Мощность мотора гидростанции	кВт	2,2	2,2	2,2	2,2	2,2	2,2
Мощность							
Мощность главного двигателя	кВт	5,5 (S); 7,5/11 (F)	5,5 (S); 7,5/11 (F)	9 (S); 11/15 (F)	12, 17 (S); 11/15, 15/18 (F)	12, 17 (S); 11/15, 15/18 (F)	18,5 (S); 18,5/22 (F)
Крутящий момент на главном двигателе	Нм	35 (S); 35,8 (F)	35 (S); 35,8 (F)	57 (S); 52,5 (F)	115, 162 (S); от 105 (F)	115, 162 (S); от 105 (F)	117,7 (S); 105 (F)
Габариты							
Габаритные размеры ДхШхВ	мм	3115x1525x1685	3115x1525x1685	2700x1460x1680	4500x1850x2000	4500x1850x2000	5450x1980x2260
Масса нетто/брутто	кг	2500	2500	3000	3900/4320	3900/4320	7000/8100

ОПЦИИ

- Система ЧПУ Fanuc Oi TF
- Мощность мотора (различные варианты)
- Гидравлические патроны (различные варианты)
- Автоподатчик прутка
- Вытягиватель прутка
- Деталеуловитель
- Системы контроля Renishaw/Hexagon
- Приводные держатели инструмента (для станков H)
- Возможны другие изменения комплектаций по согласованию с клиентом



Токарные обрабатывающие центры

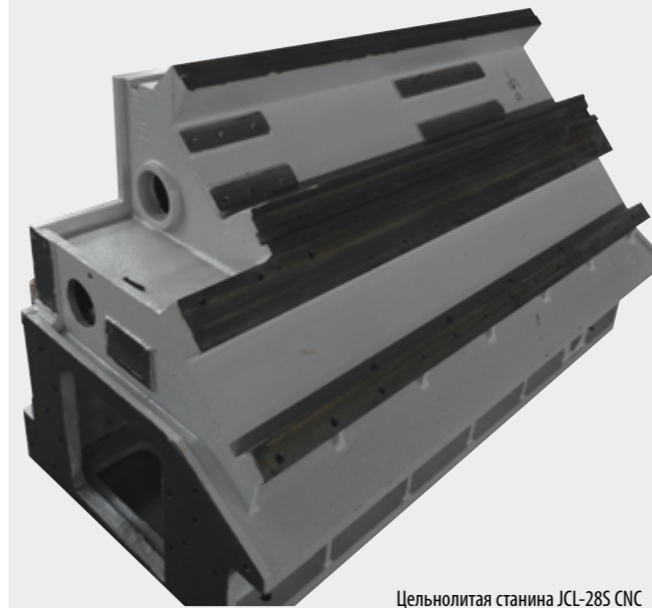
Серия JCL



JCL-30S CNC



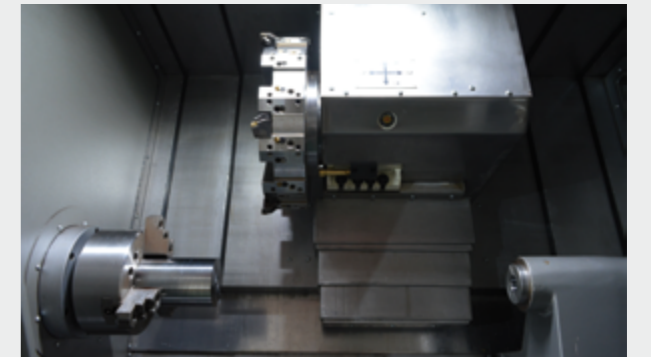
JCL-28S CNC



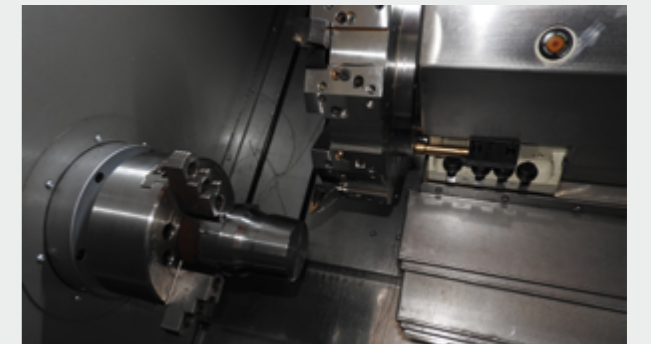
Цельнолитая станина JCL-28S CNC



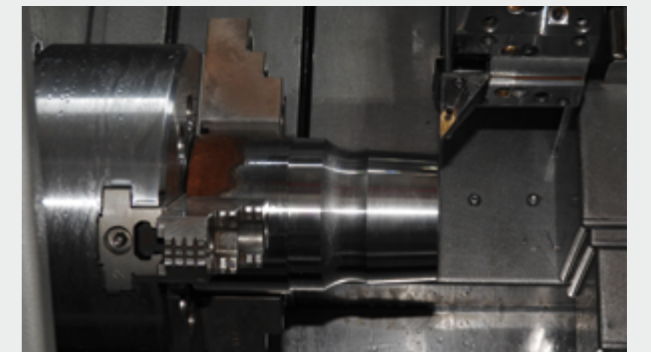
Задняя бабка с гидравлической пинолью



12-ти позиционная револьверная голова



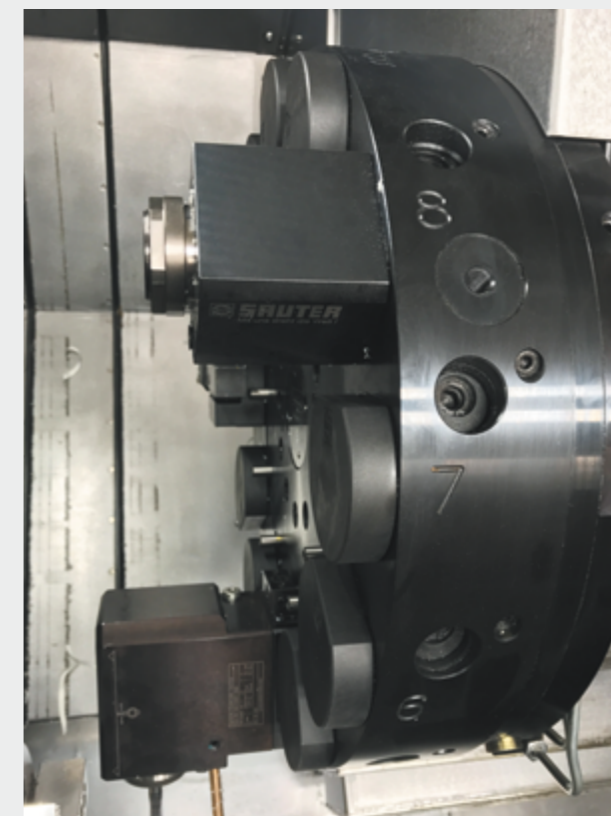
Рабочая зона



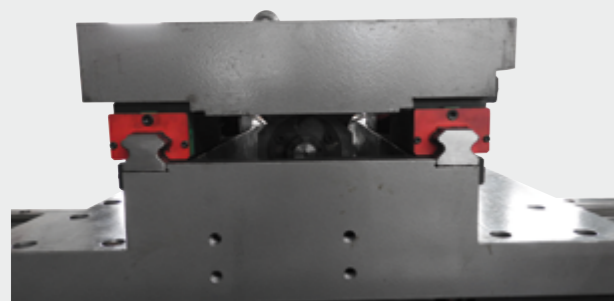
3-х кулачковый гидравлический патрон



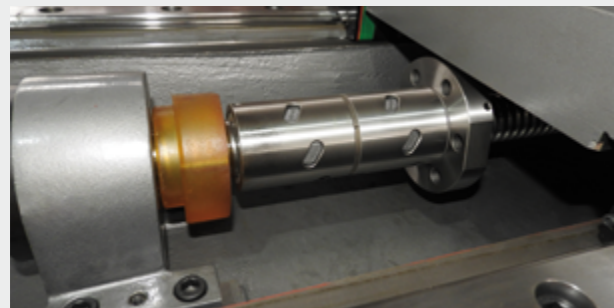
Приводной инструмент (опция)



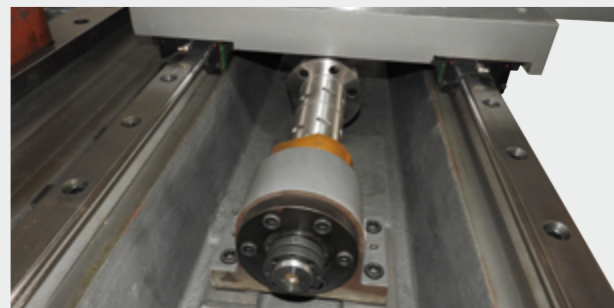
Револьверная голова с приводным инструментам (опция)



Направляющие ведущих фирм мира



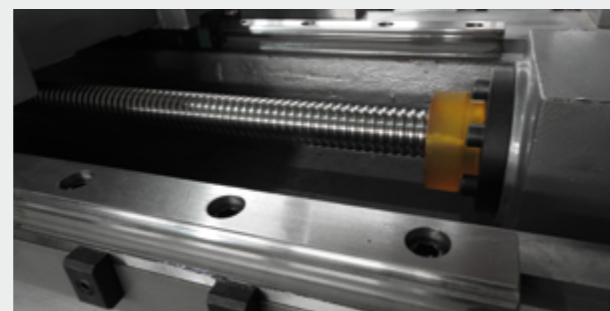
Двойная гайка с преднатягом



ШВП ведущих фирм мира



Цельнолитая станина JCL-30S CNC



ШВП и направляющие качения

Вертикально-токарные (карусельные) станки

Серия JVL



JVL-32F CNC

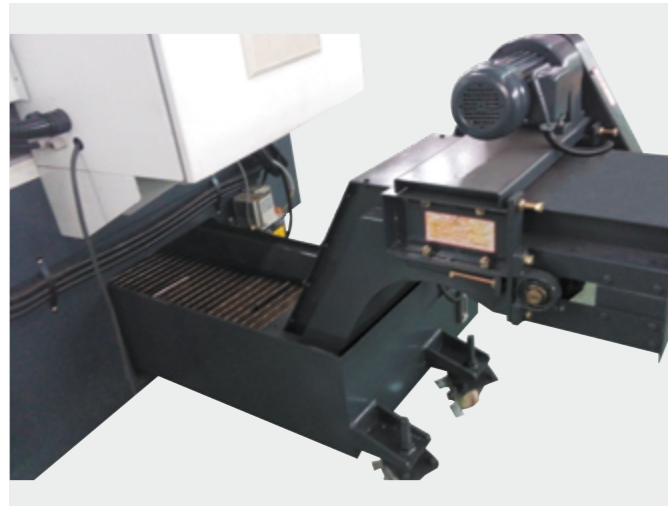


ОСОБЕННОСТИ

- Вертикально-токарные (карусельные) станки для обработки массивных деталей небольшой высоты
- Для тяжелой токарной обработки
- Компактная конструкция, шпиндель высокой жесткости
- Простота установки заготовки и удаления стружки
- Автоматическая система балансировки
- Станки комплектуются конвейером для удаления стружки

СТАНДАРТНАЯ КОМПЛЕКТАЦИЯ

- Система ЧПУ Siemens 828D
- Shop Turn для системы с ЧПУ Siemens 828D
- 3-х или 4-х кулачковый гидравлический или ручной патрон
- 6-ти или 8-ми позиционная револьверная голова
- Резцовые блоки
- Автоматический ленточный стружечный конвейер
- Тележка для стружки
- Гидравлическая станция (для комплектаций с гидравлическим патроном)
- Педали управления гидравликой
- Двухскоростной редуктор ZF Vox (для некоторых моделей)
- Кондиционер электрошкафа
- Магнитный мультимедийный маховик ручного управления перемещениями
- Система подачи СОЖ
- Система централизованной смазки
- Светодиодная лампа освещения рабочей зоны
- Кабинетная защита
- Электрозамок двери
- Подвижный пульт управления
- Сигнальный фонарь указания режимов работы
- Ящик с инструментом для технического обслуживания
- Регулируемые установочные опоры
- Упаковочный лист
- Протокол проверки точности
- Руководство по эксплуатации

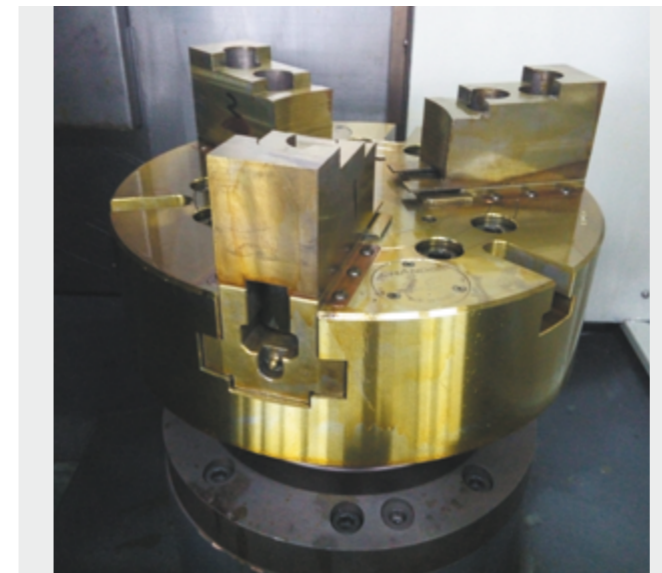


ТЕХНИЧЕСКИЕ ХАРАКТЕРИСТИКИ

Модель с ЧПУ Siemens 828D	JVL-32S CNC	JVL-46S CNC	JVL-60S CNC	JVL-80S CNC	JVL-100S CNC	JVL-135S CNC
Модель с ЧПУ Fanuc Oi	JVL-32F CNC	JVL-46F CNC	JVL-60F CNC	JVL-80F CNC	JVL-100F CNC	JVL-135F CNC
Рабочая зона						
Макс. Ø заготовки над станиной	мм	410	530	600	800	1600
Макс. Ø заготовки над суппортом	мм	320	460	600	620	650
Макс. Ø обточки над станиной	мм	320	500	600	650	1000
Макс. длина точения	мм	420	430	600	650	800
Ø патрона	дюйм (мм)	-	-	-	-	50 (1270)
Ø гидравлич. патрона	дюйм (мм)	10 (250)	12 (305)	18 (460)	21 (525)	21 (525)
Перемещения						
Макс. перемещение по оси X	мм	-50; +170	-50; +250	-30; +300	-60; +460	-50; +600
Макс. перемещение по оси Z	мм	450	450	600	650	900
Направляющие/ширина X,Z	тип/мм	качения/35,45,35	качения/35,45,35	55/45	55	55
Ø ШВП X/Zх шаг резьбы, класс точности	мм	32x10, P3	40x8/40x10, P3	50	45/55	45/55
Шпиндель						
Частота вращения шпинделя	об/мин	100-2800 (2000?)	100-2000	100-2000	100-2000	50-1200
Конус шпинделя	тип	A2-6	A2-8	A2-8	A2-11	A2-11
Ø переднего подшипника шпинделя	мм		120	140	180	220
Ø проходного отверстия в шпинделе	мм			75	180	220
Инструмент						
Кол-во позиций инструмента	шт	8	8	8	8	6
Макс. размер инструмента	мм	25x25	25x25	25x25	32x32	32x32
Макс. Ø инструмента	мм	32	40	40	50	50
Скорость						
Максимальная скорость подачи X/Z	м/мин	20	8/10	10/12	12/16	12/16
СОЖ						
Мощность мотора системы подачи СОЖ	кВт	0,37	0,37	0,37	0,37x2	0,37x2
Мощность мотора гидростанции	кВт	1,5	1,5	1,5	1,5	1,5
Мощность						
Мощность главного двигателя	кВт	7,5/11	15/18,5	22	19,5 (S); 22/26	31 (S); 30/37 (F)
Мощность подачи X/Z	кВт	2,3		4,3/5,2	4,3/5,2	9/6
Крутящий момент X/Z	Нм	11		27/36	27/36	27/36
Габариты						
Габаритные размеры ДхШхВ	мм	1430x2340x2360	1590x2670x2545	2365x2700x3200	2970x2440x3350	3170x2300x3750
Масса нетто/(брутто)	кг	3500	4500	8000	11500	14000

ОПЦИИ

- Система ЧПУ Fanuc Oi TF
- Системы контроля Renishaw/Hexagon
- Возможны другие изменения комплектаций по согласованию с клиентом



Компактный токарный станок

BD-10S



ОСОБЕННОСТИ

- Малогабаритный станок со стандартной стойкой ЧПУ Siemens 808D
- Помимо производственных задач этот станок может использоваться для обучения начинающих операторов
- Подключение 230В
- 4-х позиционный автоматический резцедержатель существенно уменьшает время изготовления деталей
- Направляющие скольжения с ребром жесткости
- Полная кабинетная защита
- Система подачи СОЖ в зону резания

СТАНДАРТНАЯ КОМПЛЕКТАЦИЯ

- Система с ЧПУ Siemens 808D
- 3-х кулачковый патрон 5 дюймов с прямыми и обратными кулачками
- 4-х позиционный автоматический резцедержатель
- Задняя бабка
- Магнитный мультирежимный маховик ручного управления перемещениями
- Система подачи СОЖ
- Система ручной централизованной смазки
- Светодиодная лампа освещения рабочей зоны
- Кабинетная защита
- Электрозамок двери
- Подвижный пульт управления
- Центр невращающийся МК-2, МК-3
- Набор из 7 резцов 10x10 с механическим креплением твердосплавных пластин
- Ящик с инструментом для технического обслуживания
- Регулируемые установочные опоры
- Упаковочный лист
- Протокол проверки точности
- Руководство по эксплуатации

ТЕХНИЧЕСКИЕ ХАРАКТЕРИСТИКИ

Модель с ЧПУ Siemens 808D	BD-10S CNC	
Рабочая зона		
Макс. Ø заготовки над станиной	мм	250
Макс. Ø заготовки над суппортом	мм	110
Расстояние между центрами	мм	450
Ø патрона	дюйм (мм)	5 (125)
Перемещения		
Макс. перемещение по оси X	мм	90
Макс. перемещение по оси Z	мм	320
Направляющие/ширина X,Z	тип/мм	скольжения
Ø ШВП X/Zx шаг резьбы, класс точности	мм	14/20x4
Шпиндель		
Частота вращения шпинделя	об/мин	100-3000
Конус шпинделя	тип	МК-3
Ø проходного отверстия в шпинделе	мм	20
Инструмент		
Кол-во позиций инструмента	шт	4
Макс. размер инструмента	мм	10x10
Задняя бабка		
Конус пиноли задней бабки	тип	МК-2
Ø пиноли задней бабки	мм	30
Ход пиноли задней бабки	мм	50
Точность		
Точность позиционирования	мм	±0,015
Повторяемость	мм	±0,01
Скорость		
Максимальная скорость подачи X/Z	м/мин	3/5
СОЖ		
Объем бака СОЖ	л	24
Мощность мотора системы подачи СОЖ	кВт	0,04
Объем бака смазки	л	0,18
Мощность		
Мощность главного двигателя	кВт	1,5
Мощность подачи X/Z	кВт	0,2/0,4
Габариты		
Габаритные размеры ДхШхВ	мм	1460x760x1450
Размеры упаковки ДхШхВ	мм	1630x1070x1685
Масса нетто/(брутто)	кг	510/587

ОПЦИИ

Наборы резцов в ассортименте



Компактный токарный станок

GHB-1310S



ОСОБЕННОСТИ

- Компактный токарный станок со стандартной стойкой ЧПУ Siemens 808D для обработки небольших деталей с хорошей точностью
- Направляющие качения для быстрой и точной обработки
- 8-ми позиционная revolverная голова для работы без перестановки инструментов вручную
- Система подачи СОЖ
- Полная кабинетная защита

СТАНДАРТНАЯ КОМПЛЕКТАЦИЯ

- Система с ЧПУ Siemens 808D
- 3-х кулачковый патрон 6 дюймов
- 8-ми позиционная revolverная голова
- Резцовые блоки
- Магнитный мультирежимный маховик ручного управления перемещениями
- Система подачи СОЖ
- Система централизованной смазки
- Светодиодная лампа освещения рабочей зоны
- Кабинетная защита
- Электрозамок двери
- Ящик с инструментом для технического обслуживания
- Регулируемые установочные опоры
- Упаковочный лист
- Протокол проверки точности
- Руководство по эксплуатации

ТЕХНИЧЕСКИЕ ХАРАКТЕРИСТИКИ

Модель с ЧПУ Siemens 808D	GHB-1310S CNC	
Рабочая зона		
Макс. Ø заготовки над станиной	мм	300
Макс. Ø заготовки над суппортом	мм	100
Макс. длина точения	мм	250
Ø патрона	дюйм (мм)	6 (152)
Перемещения		
Макс. перемещение по оси X	мм	210
Макс. перемещение по оси Z	мм	250
Направляющие/ширина X,Z	тип/мм	качения
Угол наклона направляющих	град	45
Ø ШВП X/Zx шаг резьбы	мм	20/25x5
Шпиндель		
Частота вращения шпинделя	об/мин	100-3000
Конус шпинделя	тип	МК-5
Ø проходного отверстия в шпинделе	мм	38
Инструмент		
Кол-во позиций инструмента	шт	8
Макс. размер инструмента	мм	16x16
Макс. Ø инструмента	мм	10
Точность		
Точность позиционирования	мм	±0,006
Повторяемость	мм	±0,005
Скорость		
Максимальная скорость подачи X/Z	м/мин	7,2
СОЖ		
Объем бака СОЖ	л	40
Объем бака смазки	л	2
Мощность		
Мощность главного двигателя	кВт	4
Мощность подачи X/Z	кВт	0,75
Общая мощность	кВт	6
Габариты		
Габаритные размеры ДхШхВ	мм	1624x902x1520
Размеры упаковки ДхШхВ	мм	1780x1160x1760
Масса нетто/(брутто)	кг	1123/1290

ОПЦИИ

Наборы резцов в ассортименте





О ФИРМЕ

**ТЕХНИЧЕСКАЯ КОНСУЛЬТАЦИЯ
ГОРЯЧАЯ ЛИНИЯ JET
8-800-555-91-82**

(бесплатный звонок по России)

Офис и торгово-выставочный зал
в Москве
+7 495 626 71 01
Переведеновский пер. 17, офис 17

Офис и торгово-выставочный зал
в Санкт-Петербурге
+7 812 334 33 28
ул. Софийская 14
www.jettools.ru
www.jetrus.ru



JET CNC является подразделением компании JPW (Tool) AG (Швейцария), правообладателя торговой марки JET. Уже около 60 лет этот бренд является одним из самых успешных во всем мире.

ООО «ИТА-СПб» — дочерняя компания JPW (Tool) AG, эксклюзивный поставщик и правообладатель торговой марки JET в России, странах СНГ и Балтии. На складах фирмы всегда в наличии широкий ассортимент станочного оборудования, оснастки и запасных частей.

Оборудование JET по своим техническим и экономическим параметрам занимает достойное место среди мировых лидеров станкостроения.

Представители JPW (Tool) AG постоянно контролируют процесс изготовления станков на всех этапах производства и осуществляют тщательную проверку качества и приёмку готовой продукции.



Гарантийное и постгарантийное обслуживание станков с ЧПУ JET осуществляют одни из лучших в России профессионалов - ООО «КСС Технологии».

Компания ООО «КСС Технологии» производит подбор оборудования и инструмента, оказывает все необходимые инженеринговые и сервисные услуги, осуществляет пуско-наладочные работы, техническое обслуживание и ремонт металлообрабатывающего и другого промышленного оборудования в течение всего срока его эксплуатации, внедряет передовое программное обеспечение.

Инструментальное оснащение сервисной службы позволяет быстро и качественно произвести ремонт любой сложности.

Компания ООО «КСС Технологии» располагает производственными площадками для осуществления сложных инженерных проектов и отработки технологий.

СЕРИЯ JSK
Токарные станки



СЕРИЯ JCK
Токарные станки



СЕРИЯ JCT 26-36
Токарные станки



СЕРИЯ KDCK
Токарные станки



СЕРИЯ JCL
Токарные станки



СЕРИЯ JCT 40-63
Токарные станки



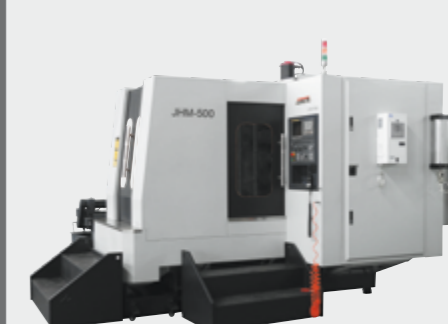
СЕРИЯ JVL
Вертикально-токарные станки



СЕРИЯ JVM
Фрезерные станки



СЕРИЯ JHM
Горизонтально-фрезерные станки



BD-10S CNC
Компактный токарный станок



JMD-45 CNC
Компактный фрезерный станок



JMD-48 CNC
Компактный фрезерный станок



GHB-1310S CNC
Компактный токарный станок



WWW.JETTOOLS.RU